



**FLY ANTWERPEN**

*Schrijnwerk*

# ALUMINIUM CATALOGUS

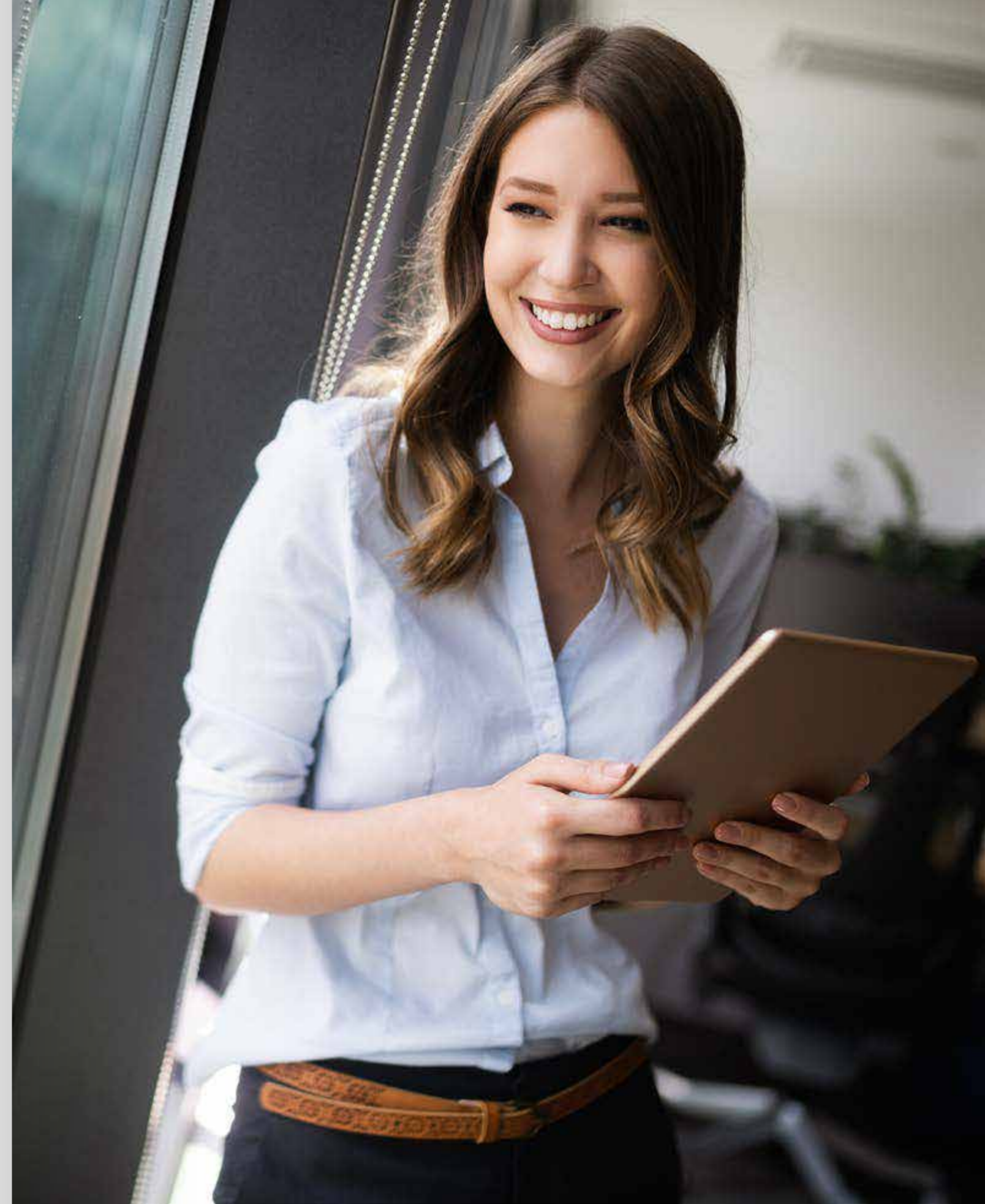


# ALUPROF SYSTEMEN

---



MB-45	8
MB-60	10
MB-70	12
MB-86	14
MB-104 PASSIVE	18
MB-FERROLINE	20
MB-SLIDE	22
MB-59 HS	24
MB-77 HS	26
MB-86 FOLD LINE	28
MB-60E EI	30
MB-78E EI	32

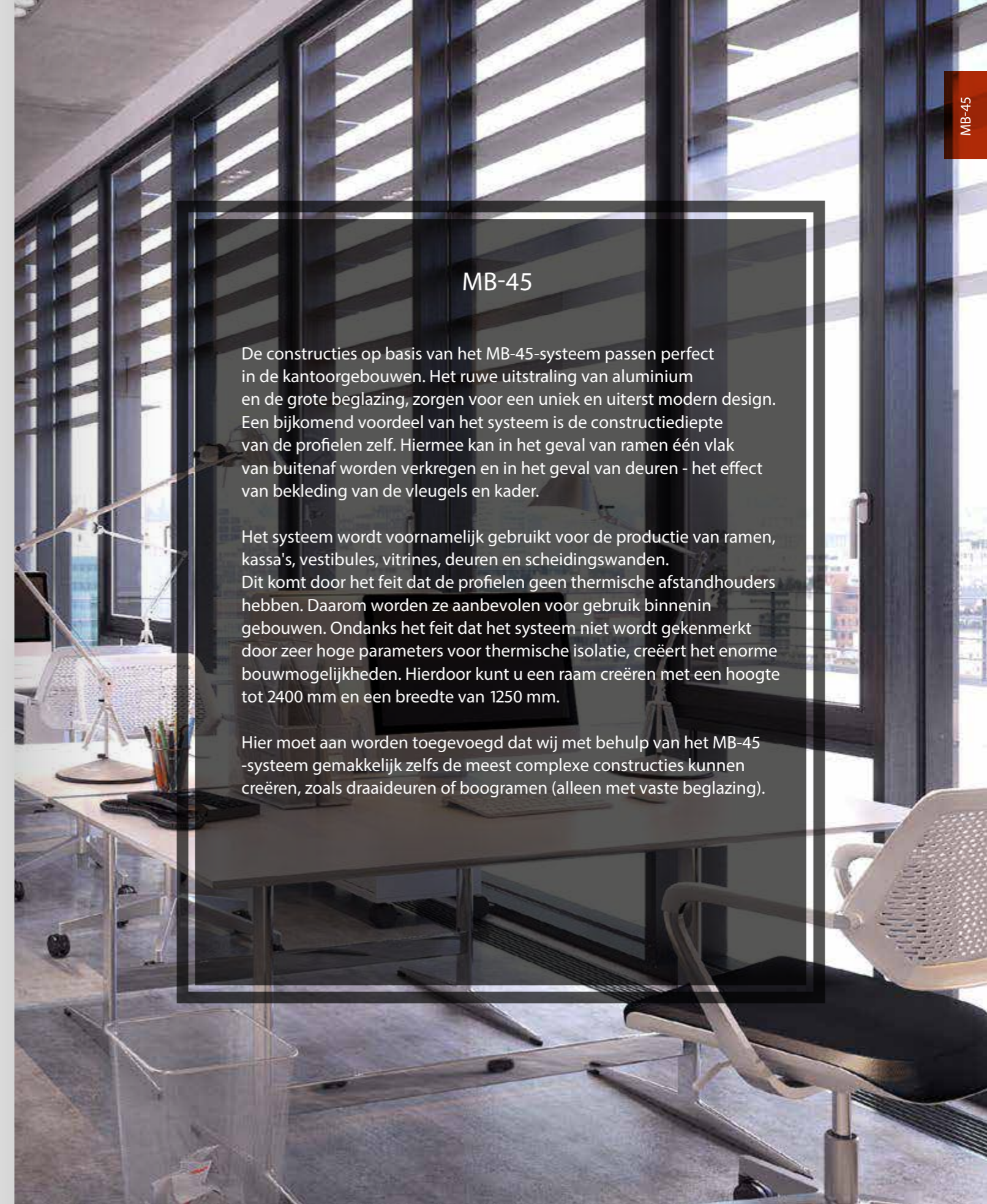


# MB-45

RAAM- EN DEURSYSTEEM



TECHNISCHE GEGEVENS	MB-45
Framediepte (deur/raam)	45 mm
Vleugeldiepte (deur/raam)	45 mm / 54 mm
Beglazingsdikte (vast raam en openslaande deuren/ ramen)	2 – 25 mm / 2 – 34 mm
MIN. KIJBREEDTE VAN DE PROFIELEN	
Frame (deur/raam)	66,5 mm / 43,5 mm
Vleugel (deur/raam)	72 mm / 27,5 mm
MAX. AFMETINGEN EN GEWICHTEN VAN DE CONSTRUCTIE	
Max. RU-raamafmetingen	H tot 2400 mm (1850 mm) L tot 1250 mm (1600 mm)
Max. deurvleugelafmetingen	H tot 2400 mm (2200 mm) L tot 1250 mm (1400 mm)
Max. vleugelgewicht (deuren/ramen)	120 / 130 kg



## MB-45

De constructies op basis van het MB-45-systeem passen perfect in de kantoorgebouwen. Het ruwe uitstraling van aluminium en de grote beglazing, zorgen voor een uniek en uiterst modern design. Een bijkomend voordeel van het systeem is de constructiediepte van de profielen zelf. Hiermee kan in het geval van ramen één vlak van buitenaf worden verkregen en in het geval van deuren - het effect van bekleding van de vleugels en kader.

Het systeem wordt voornamelijk gebruikt voor de productie van ramen, kassa's, vestibules, vitrines, deuren en scheidingswanden. Dit komt door het feit dat de profielen geen thermische afstandhouders hebben. Daarom worden ze aanbevolen voor gebruik binnenin gebouwen. Ondanks het feit dat het systeem niet wordt gekenmerkt door zeer hoge parameters voor thermische isolatie, creëert het enorme bouw mogelijkheden. Hierdoor kunt u een raam creëren met een hoogte tot 2400 mm en een breedte van 1250 mm.

Hier moet aan worden toegevoegd dat wij met behulp van het MB-45-systeem gemakkelijk zelfs de meest complexe constructies kunnen creëren, zoals draaideuren of boogramen (alleen met vaste beglazing).

# MB-60

RAAM- EN DEURSYSTEEM



TECHNISCHE GEGEVENS	MB-60 / HI	MB-60US / HI	MB-60 PIVOT
Framediepte (deur/raam)	60 mm		
Vleugeldiepte (deur/raam)	60 mm / 69 mm	69 mm	
Beglazingsdikte (vast raam en openslaande deuren/ ramen)	5 – 41 mm 14 – 50 mm	4 – 35 mm 8 – 44 mm	5 – 41 mm 14 – 50 mm
MIN. KIJKBREEDTE VAN DE PROFIELEN			
Frame (deur/raam)	51 mm / 47 mm	75 mm	47 mm
Vleugel (deur/raam)	72 mm / 29 mm	34,6 mm	76 mm
MAX. AFMETINGEN EN GEWICHTEN VAN DE CONSTRUCTIE			
Max. RU-raamafmetingen	H tot 2400 mm L tot 1250 mm	H tot 1900 mm L tot 1100 mm	H tot 2000 mm L tot 2400 mm
Max. deurvleugelafmetingen	H tot 2400 mm L tot 1200 mm	-	-
Max. vleugelgewicht (deuren/ramen)	120 kg / 130 kg	130 kg	180 kg



## MB-60

Met behulp van het MB-60-systeem kunnen wij zowel draai-, kiep-, draai-kiep, als kiepschuiframen en deuren maken.

Op basis van dit systeem zijn er vier alternatieve oplossingen ontwikkeld, wat voor nog meer gebruiksmogelijkheden zorgt. De eerste oplossing is MB-60 HI, een systeem met verbeterde thermische isolatieparameters. Het kan zowel in individueel gebouwen als in aluminiumgevels worden gebruikt. Het verhogen van de thermische isolatie was mogelijk dankzij het plaatsen van speciale inzetstukken in de centrale kamers, die de warmtestroom door de constructie verminderen.

Onderdeel van het systeem met MB-60 thermische onderbreking is ook een MB-60 verborgen vleugel-systeem. Ramen die zijn vervaardigd met de elementen van dit systeem hebben onzichtbare vleugels aan de buitenzijde van het gebouw. Bij de constructie van aangrenzende vaste en openslaande ramen is het onmogelijk om de locatie van deze velden te onderscheiden. Eén van de meest interessante oplossingen van het MB-60 systeem is zeker de MB-60 PIVOT, die het mogelijk maakt om wentelramen te creëren.

### Alternatieve MB-60-raamprofielvarianten



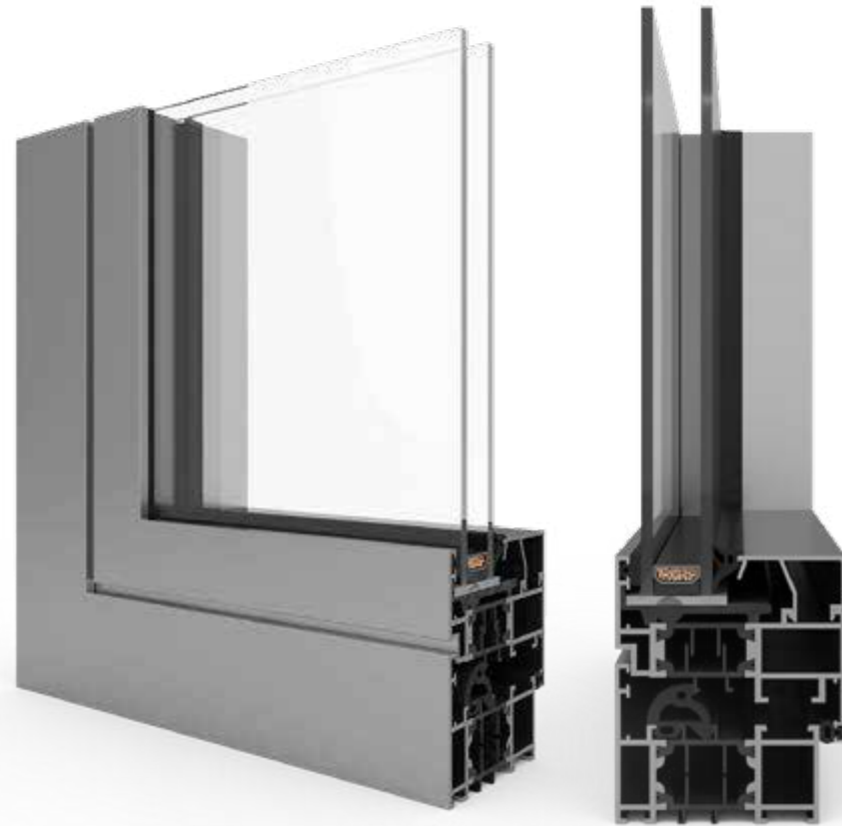
MB-60 US



MB-60 PIVOT

# MB-70

RAAM- EN DEURSYSTEEM



## MB-70 / 70 HI

Aluminium ramen die zijn vervaardigd op basis van het MB-70 systeem zijn stijf, duurzaam en stabiel. Ze kunnen worden gebruikt om veilige ramen, deuren, schuifsystemen en grote beglazingen te creëren. Op basis van het MB-70 systeem zijn verschillende alternatieve oplossingen ontwikkeld, die allemaal nieuwe mogelijkheden voor de gebruikers geven.

Hogere isolatie van gebouwen kan worden bereikt met behulp van het MB-70 HI-systeem. Verhoogde warmte-isolatie wordt bereikt door plaatsing van speciale isolerende inzetstukken in de centrale kamer. Ramen gemaakt in het MB-70 HI-systeem, zoals in het geval van het basissysteem, kunnen zowel in individuele gebouwen als in aluminiumgevels worden gebruikt. Eén van de meest populaire alternatieve oplossingen is het systeem MB-70 US. Ramen die zijn gemaakt met de elementen van dit systeem hebben verborgen vleugels. Deze oplossing is ook beschikbaar in de MB-70 US HI-versie, die is uitgerust met extra isolatie.

### Alternatieve MB-70-raamprofielvarianten



MB-70 HI

TECHNISCHE GEGEVENS	MB-70 / HI	MB-70US / HI
Framediepte (deur/raam)	70 mm	
Vleugeldiepte (deur/raam)	70 mm / 79 mm	79 mm
Beglazingsdikte (vast raam en openslaande deuren/ ramen)	15 – 51 mm 23 – 60 mm	9 – 45 mm 18 – 54 mm
MIN. KIJKBREEDTE VAN DE PROFIELEN		
Frame (deur/raam)	51 mm / 47 mm	75 mm
Vleugel (deur/raam)	72 mm / 32 mm	-
MAX. AFMETINGEN EN GEWICHTEN VAN DE CONSTRUCTIE		
Max. RU-raamafmetingen	H tot 2400 mm L tot 1600 mm	H tot 2100 mm L tot 1400 mm
Max. deurvleugelafmetingen	H tot 2400 mm L tot 1300 mm	-
Max. vleugelgewicht (deuren/ramen)	120 kg / 130 kg	130 kg

# MB-86

RAAM- EN DEURSYSTEEM



## MB-86 / 86 SI / AERO

Eén systeem, veel mogelijkheden. Met alleen gebruik makend van het MB-86-systeem kunnen we ramen, ramen met een verborgen vleugel en zelfs aluminium Despiro-deuren produceren. Dit is een uiterst veelzijdige oplossing die esthetiek en duurzaamheid op het hoogste niveau garandeert. De tweecomponenten centrale afdichting sluit perfect af en isoleert de ruimte tussen de vleugel en het frame, wat een ander voordeel van deze oplossing is. De esthetische afwerking van het schrijnwerk op basis van het MB 86-systeem biedt niet alleen het aantal kleuren waarin het kan voorkomen, maar ook glaslatten. Deze zijn verkrijgbaar in drie varianten: Standard, Prestige en Style.

Het MB-86-systeem behoort tot de productgroep met zeer goede thermische isolatieparameters. De constructie van zijn profielen heeft drie uitvoeringsvarianten. Afhankelijk van de eisen die aan de thermische isolatie worden gesteld, kunnen dit ST, SI en AERO zijn. In de AERO-versie worden de profielen aangevuld met aerogel, een materiaal dat wordt gekenmerkt door uitstekende thermische isolatieparameters.

TECHNISCHE GEGEVENS	MB-86 RAMEN	MB-86 DEUREN	MB-86 US
Framediepte	77 mm	77 mm	77 mm
Vleugeldiepte	86 mm	77 mm	80,8 mm
Beglazingsdikte	kozijn: 13,5 – 58,5 mm vleugel: 21 – 67,5 mm	13,5 – 58,5 mm	kozijn: 7 – 52 mm vleugel: 15 – 60 mm
MAX. AFMETINGEN EN GEWICHTEN VAN DE CONSTRUCTIE			
Max. Raamafmetingen	H tot 2800 mm L tot 1700 mm	H tot 3000 mm L tot 1400 mm	H tot 2500 mm L tot 1600 mm
Max. vleugelgewicht	150 kg	200 kg	150 kg



Alternatieve MB-86-raamprofielvarianten



MB-86 ST



MB-86 AERO



MB-86 US AERO



MB-86 SI



MB-86 US



MB-86



# MB-104 PASSIVE

RAAMSYSTEMEN



## MB-104 PASSIVE

Ramen die zijn gemaakt op basis van het systeem MB-104 Passive voldoen aan de hoogste eisen op het gebied van thermische isolatie, wat wordt bevestigd door certificaten van het Instituut voor Passiehuizen PHI Darmstadt. Het systeem combineert technische mogelijkheden, een uitstekende thermische bescherming en esthetiek. MB-104 Passive heeft drie-kamerprofielen, waarbij het centrale deel fungeert als een isolatiekamer met een breedte van 60 of 61 mm.

Afhankelijk van de vereiste thermische isolatie is het systeem beschikbaar in twee versies - SI- en AERO. In het laatste geval was de ruimte tussen de thermische onderbrekingen gevuld met aerogel-inzetstukken. Beide oplossingen maken het mogelijk om uitstekende warmteoverdrachtparameters te bereiken. Dankzij de speciale vormen van de tweecomponenten centrale afdichting evenals de beglazing en sluitafdichting, worden de ramen gekenmerkt door een uitstekende waterdichtheid en weerstand tegen windbelasting.

TECHNISCHE GEGEVENS	OKNA MB-104 PASSIVE
Framediepte	95 mm
Vleugeldiepte	104 mm
Beglazingsdikte	kozijn: 27 - 72 mm vleugel: 34,5 - 81 mm
MAX. AFMETINGEN EN GEWICHTEN VAN DE CONSTRUCTIE	
Max. Raamafmetingen	H tot 2900 mm L tot 1700 mm
Max. vleugelgewicht	160 kg



# MB-FERROLINE

RAAMSYSTEEM MET SMALLE PROFIELEN



## MB-FERROLINE

Het Ferroline-systeem wordt vooral aanbevolen voor gebruik bij de renovatie van historische gebouwen. De uitstraling van de profielen is een perfecte nabootsing van stalen schrijnwerk en hun constructie wordt gekenmerkt door zeer goede technische parameters. Het systeem kan worden gebruikt voor het vervaardigen van allerlei soorten naar binnen draaiende ramen (draai-, kiep- en draai-en-kiepramen), openslaande ramen en vaste ramen, die naast een uitstekende warmte-isolatie ook worden gekenmerkt door een zeer goede akoestische isolatie en water- en luchtdichtheid.

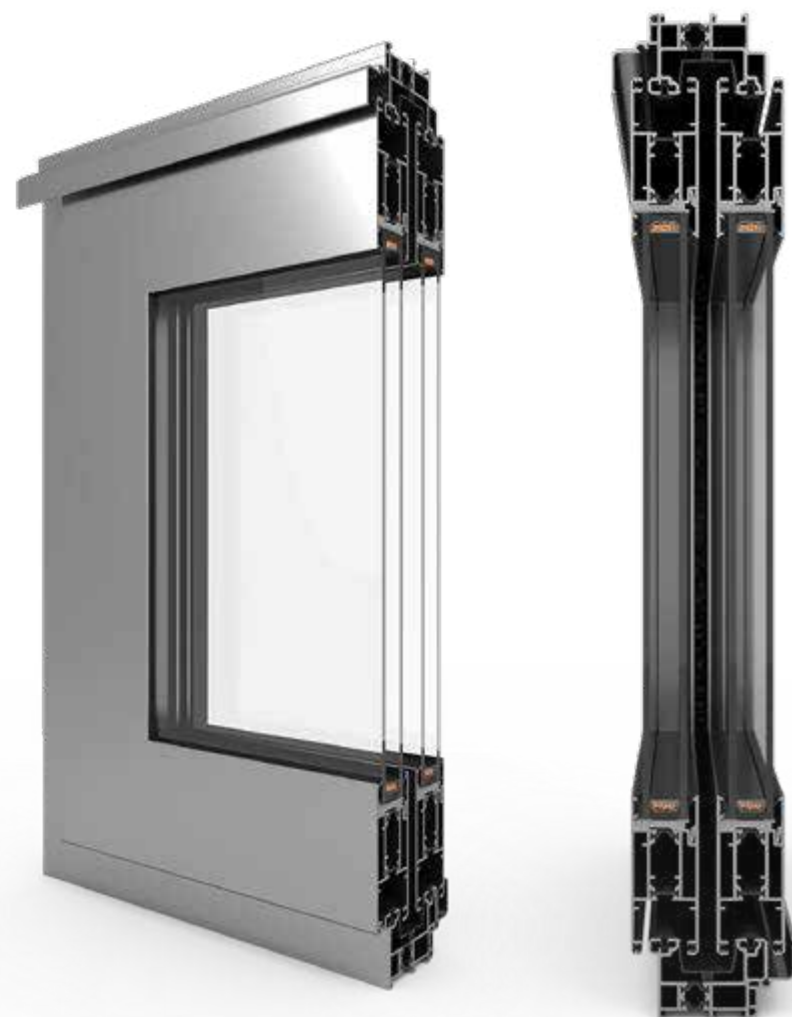
De profielen zijn verkrijgbaar in verschillende varianten. De beschikbare renovatiekaders in het systeem maken de installatie van nieuw schrijnwerk mogelijk zonder de oude frames te demonteren, en dus zonder het risico van mogelijke schade aan de muur rond de ramen.

De zichtbare breedte van de aluminium profielen is zo aangepast zodat het geen grote verschillen in de uitstraling tussen oude en nieuwe ramen veroorzaakt. Gebaseerd op bewezen oplossingen en met een hele reeks nieuwe profielen met geschikte vormen, hebben we de mogelijkheid om constructies te maken met een look die ideaal geschikt is voor het karakter van het gebouw in het Ferroline-systeem.

TECHNISCHE GEGEVENS	MB-FERROLINE
Framediepte	110 mm
Vleugeldiepte	86 mm – 93,5 mm
Beglazingsdikte	13,5 mm – 61,5 mm
MAX. AFMETINGEN EN GEWICHTEN VAN DE CONSTRUCTIE	
Max. Raamafmetingen	L tot 1400 H tot 2400 mm
Max. vleugelgewicht	150 kg

# MB-SLIDE

SCHUIFDEURSYSTEEM



TECHNISCHE GEGEVENS	MB-SLIDE
Framediepte	50 i 97 mm
Vleugeldiepte	37 mm
Beglazingsdikte	24 mm
MIN. KIJKBREEDTE VAN DE PROFIELEN	
Frame	44,5 mm
Vleugel	68,5 mm
MAX. AFMETINGEN EN GEWICHTEN VAN DE CONSTRUCTIE	
Max. Raamafmetingen	H tot 2600 mm L tot 1800 mm
Max. vleugelgewicht	160 kg

## MB-SLIDE

Het MB-Slide-systeem creëert enorme constructiemogelijkheden en tegelijkertijd de mogelijkheid om ruimte in te richten. De maximale afmetingen van de vleugels zijn 1,8 x 2,6 m. Verkrijgbaar in verschillende installatievarianten: van 2 tot 6 modules. Hierin kunt u beglazing pakketten met een breedte tot 24 mm toepassen. Constructies die ook een garantie zijn voor het behoud van goede technische parameters. Thermische afstandhouders zorgen voor een adequate thermische isolatie van de aluminium profielen; de stop- en ruitafdichtingen van EPDM zorgen voor een hoge luchtdichtheid.

De constructiediepte van de profielen van de vleugels bedraagt 37 mm, en van het kader 50 mm (dubbelsporige rails) en 97 mm (driesporige rails). Schuifdeuren op basis van het systeem MB-Slide kunnen volgens zeven verschillende schema's worden bewogen.

# MB-59 HS

HEF- EN SCHUIFDEURSYSTEEM HST



TECHNISCHE GEGEVENS	MB-59HS ST / MB-59HS HI
Framediepte	120 mm (2-railprofiel), 199 mm (3-railprofiel)
Vleugeldiepte	59 mm
Beglazingsdikte	tot 42 mm
MIN. KIJKBREEDTE VAN DE PROFIELEN	
Frame	44 mm
Vleugel	83,5 – 94,5 mm
MAX. AFMETINGEN EN GEWICHTEN VAN DE CONSTRUCTIE	
Max. Raamafmetingen	L tot 2800 H tot 3000 mm
Max. vleugelgewicht	300 kg

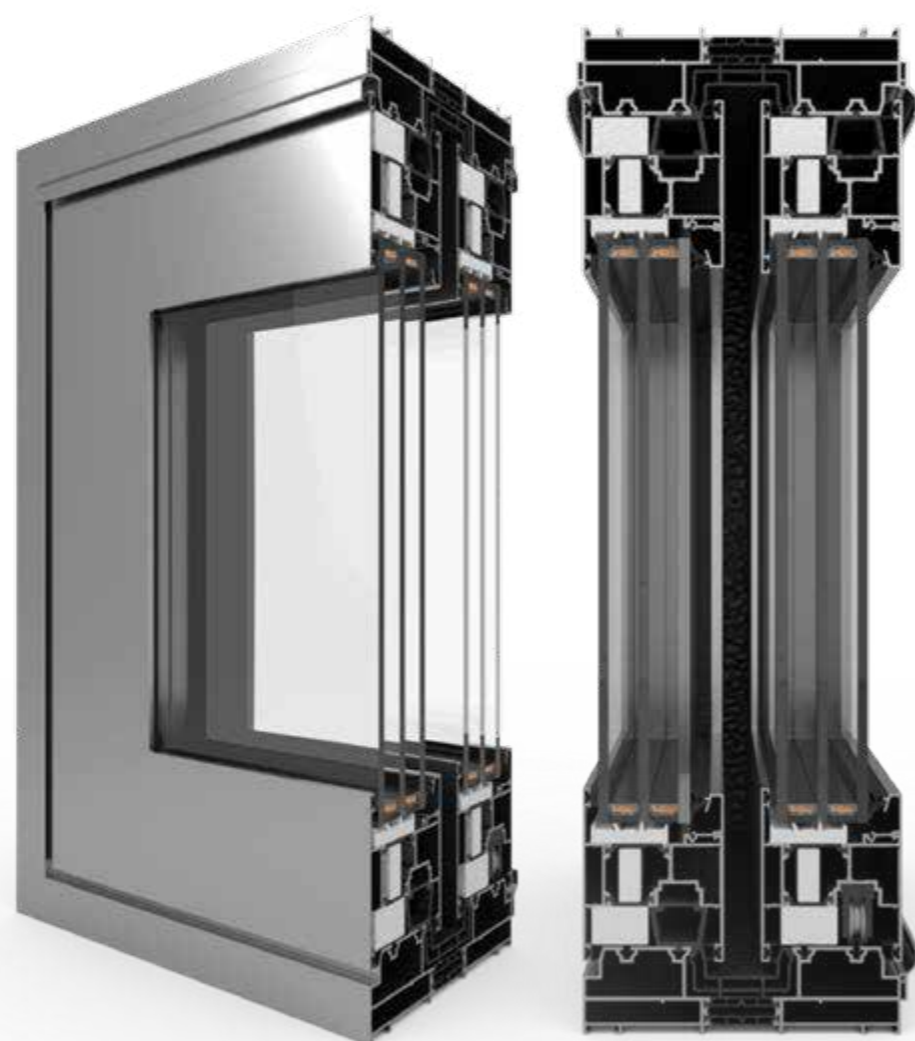
## MB-59 HS

Hef-en-schuifdeuren worden steeds populairder onder eigenaren van terrassen en balkons. Het is de laatste trend in de architectuur. Traditionele balkonramen worden vervangen door grote glazen constructies. De profielen van het MB 59-systeem zijn uiterst duurzaam. Zij geven de mogelijkheid om constructies te maken, die uit maximaal 6 vleugels bestaan. Hierdoor kunt u een spectaculaire combinatie van uw interieur met de natuurlijke omgeving creëren, evenals comfortabele toegang tot het terras, het balkon of de open ruimte van de tuin. Montage is mogelijk zowel in individuele gebouwen als in grotere constructies, zoals vliesgevels. Creëer vaste indelingen met het glas direct in het kozijn gemonteerd.

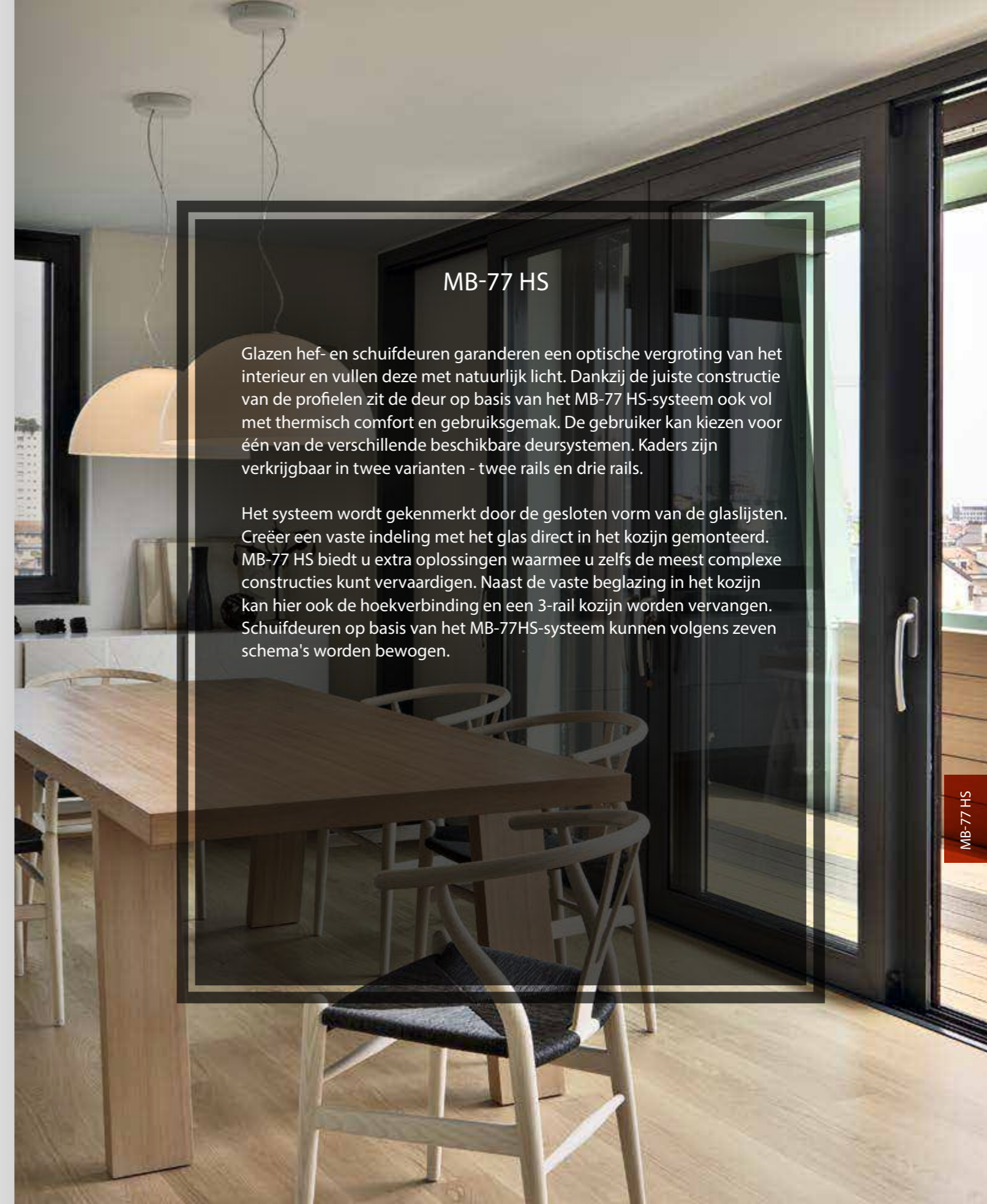
Het systeem maakt de installatie van een lage drempel mogelijk, wat het gebruik van de deur vergemakkelijkt, vooral voor ouderen en gehandicapten. Het bereik van beschikbare profielen omvat kaders met twee rails en drie rails. Schuifdeuren op basis van het MB-59HS-systeem kunnen volgens zeven schema's worden bewogen.

# MB-77 HS

HEF- EN SCHUIFDEURSYSTEEM HST



TECHNISCHE GEGEVENS	MB-77HS ST / MB-77HS HI
Framediepte	174 mm (2-railprofiel) 271 mm (3-railprofiel)
Vleugeldiepte	77 mm
Beglazingsdikte	13,5 – 58,5 mm
MIN. KIJKBREEDTE VAN DE PROFIELEN	
Frame	48 mm
Vleugel	94,5 – 105,5 mm
MAX. AFMETINGEN EN GEWICHTEN VAN DE CONSTRUCTIE	
Max. Raamafmetingen	L tot 3200 H tot 3200 mm
Max. vleugelgewicht	400 kg



## MB-77 HS

Glazen hef- en schuifdeuren garanderen een optische vergroting van het interieur en vullen deze met natuurlijk licht. Dankzij de juiste constructie van de profielen zit de deur op basis van het MB-77 HS-systeem ook vol met thermisch comfort en gebruiksgemak. De gebruiker kan kiezen voor één van de verschillende beschikbare deursystemen. Kaders zijn verkrijgbaar in twee varianten - twee rails en drie rails.

Het systeem wordt gekenmerkt door de gesloten vorm van de glaslijsten. Creëer een vaste indeling met het glas direct in het kozijn gemonteerd. MB-77 HS biedt u extra oplossingen waarmee u zelfs de meest complexe constructies kunt vervaardigen. Naast de vaste beglazing in het kozijn kan hier ook de hoekverbinding en een 3-rail kozijn worden vervangen. Schuifdeuren op basis van het MB-77HS-systeem kunnen volgens zeven schema's worden bewogen.

# MB-86 FOLD LINE

VOUWDEURSYSTEEM

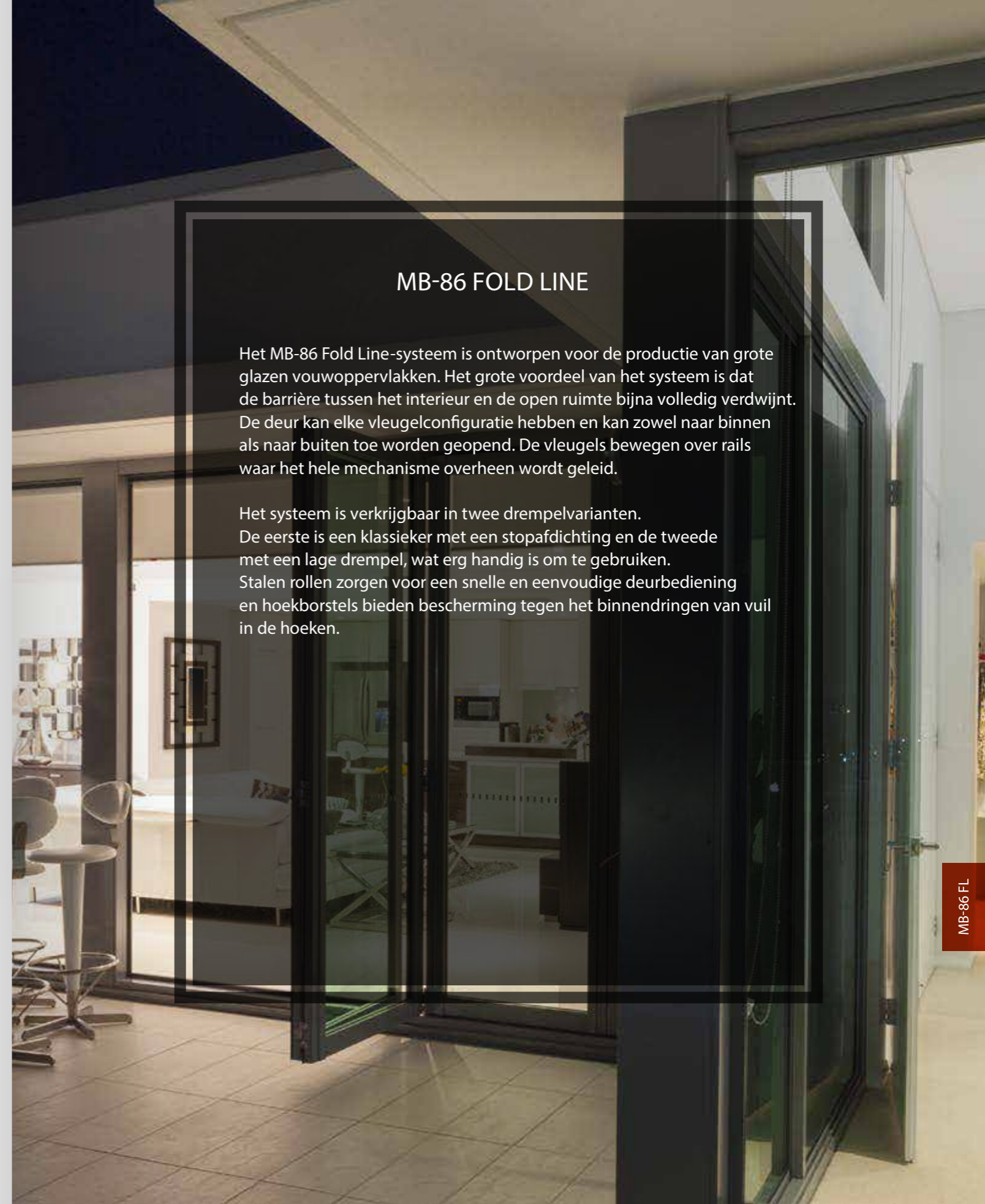


## MB-86 FOLD LINE

Het MB-86 Fold Line-systeem is ontworpen voor de productie van grote glazen vouwoppervlakken. Het grote voordeel van het systeem is dat de barrière tussen het interieur en de open ruimte bijna volledig verdwijnt. De deur kan elke vleugelconfiguratie hebben en kan zowel naar binnen als naar buiten toe worden geopend. De vleugels bewegen over rails waar het hele mechanisme overheen wordt geleid.

Het systeem is verkrijgbaar in twee drempelvarianten. De eerste is een klassieker met een stopafdichting en de tweede met een lage drempel, wat erg handig is om te gebruiken. Stalen rollen zorgen voor een snelle en eenvoudige deurbediening en hoekborstels bieden bescherming tegen het binnendringen van vuil in de hoeken.

TECHNISCHE GEGEVENS	MB-86 Fold Line
Framediepte	87 mm
Vleugeldiepte	77 mm
Beglazingsdikte	14 - 61,5 mm
MIN. KIJKBREEDTE VAN DE PROFIELEN	
Frame	54 mm
Vleugel	68,5 mm
MAX. AFMETINGEN EN GEWICHTEN VAN DE CONSTRUCTIE	
Max. Raamafmetingen	L tot 1000 H tot 2700 mm
Max. vleugelgewicht	100 kg



# MB-60E EI

BRANDWEREND SYSTEEM



SPECIFICATIES	MB-60E EI
Inbouwdiepte	60 mm
Vleugeldikte	60 mm
Beglazing / Vulling	5 – 41 mm
DE BREEDTE VAN DE SECTIES, ZICHTBAAR VAN BUITENKANT	
Deur kader/ Vast kader	62,5 mm / 55 mm
Deur vleug / Tussenstijl	67 mm / 76 mm
MAXIMALE AFMETINGEN EN GEWICHT VAN DE CONSTRUCTIE	
Max afmeting (H x L)	L tot 400 mm H tot 2475 mm
Max gewicht (Deur/ Raam)	120 kg



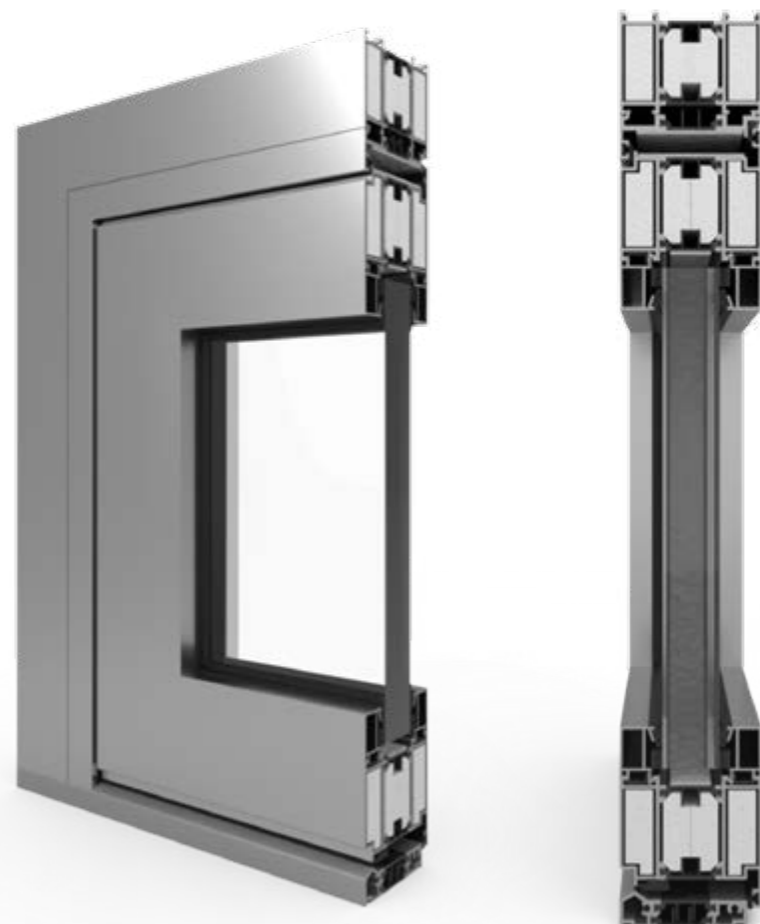
## MB-60E EI

Constructies gemaakt op basis van MB-60E EI worden gekenmerkt door de brandwerendheidsklasse EI 15 of EI 30 volgens de PN-EN 1350-2 + A1: 2010-norm. De basis van het systeem zijn aluminium profielen met een thermische onderbreking van het MB-60E-systeem, waarvan de bouwdiepte 60mm is. De brandwerendheid van de constructie wordt verzekerd door de brandwerende elementen, die in de binnenkamers van de profielen zijn aangebracht.

Het systeem maakt het gebruik van alle typische brandwerende beglazingen van de klassen EI 15 en EI 30 met een dikte van 5 tot 41 mm. In tegenstelling tot andere brandwerende systemen wordt het glas in MB-60E EI bevestigd met glaslatten aan de binnenzijde. Het MB-60E EI-systeem maakt de productie van deuren mogelijk. De maximale afmetingen van de vleugels: B tot 1,4 m; H tot 2,4 m. De breedte van een dubbelvleugelige deur kan 2,5 zijn.

# MB-78EI

BRANDWEREND SYSTEEM



SPECIFICATIES	MB-78EI
Inbouwdiepte	78 mm
Vleugeldikte	78 mm
Beglazing / Vulling	6 – 49 mm
DE BREEDTE VAN DE SECTIES, ZICHTBAAR VAN BUITENKANT	
Deur kader / Vast kader	51 (72) mm
Deur vleug / Tussenstijl	72 (51) mm
MAXIMALE AFMETINGEN EN GEWICHT VAN DE CONSTRUCTIE	
Max afmeting (H x L)	H tot 2500 mm L tot 1400 mm
Max gewicht (Deur/ Raam)	250 kg



## MB-78EI

Het MB-78 EI-systeem wordt gebruikt om interne of externe brandscheidingen te maken met enkele en dubbele deuren met brandweerstandsklasse van EI 30 tot EI 60, volgens PN-EN 13501-2: 2010.

De structuur van het MB-78 EI-systeem is gebaseerd op thermisch geïsoleerde aluminium profielen met een diepte van 78 mm. Ze worden gekenmerkt door een lage waarde van de warmteoverdrachtscoëfficiënt dankzij het gebruik van o.a. speciale, geprofileerde thermische onderbrekingen 34 mm breed. De constructieweerstand tegen hoge temperaturen wordt verzekerd door speciale elementen van brandisolatie die zijn geïntroduceerd in de binnenkamers van de profielen en isolatieruimten tussen de profielen.

Het systeem maakt het buigen van profielen en de constructie van boogconstructies mogelijk, evenals het gebruik van decoratieve roeden.

# ALIPLAST SYSTEMEN

**aliplast**

ECOFUTURAL	36
SUPERIAL	38
GENESIS	40
MAXLIGHT	42
PANIRAMA	44
MODERNSLIDE	46
VISOGLIDE	48
ULTRAGLIDE	50
VS 600	52





# ECOFUTURAL

RAAM- EN DEURSYSTEEM

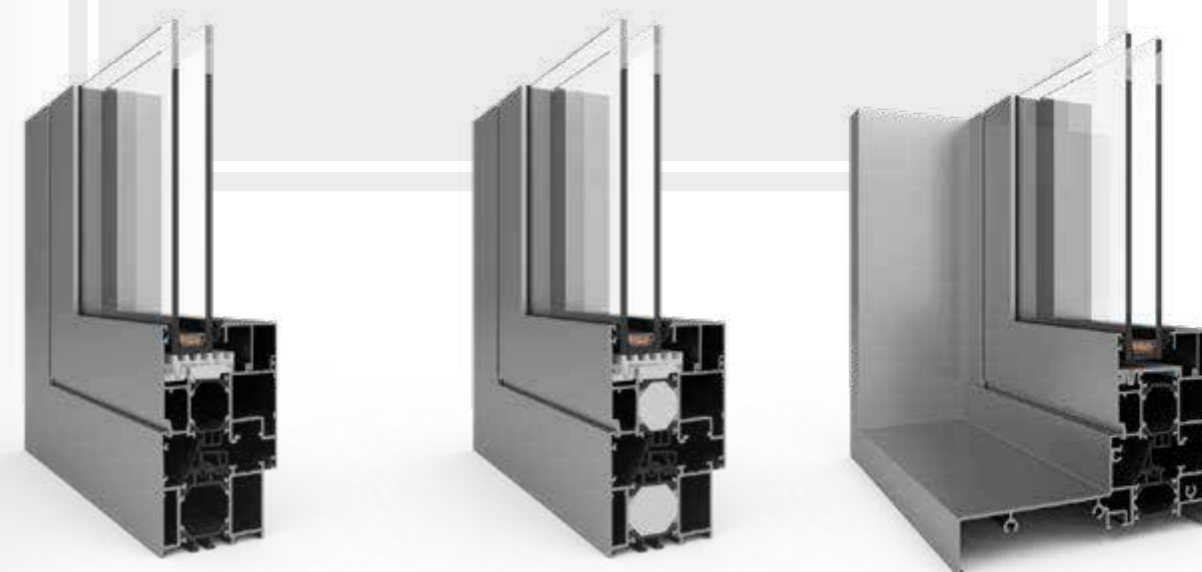


## ECOFUTURAL

Stabiel, warm raam- en deursysteem met drie kamers. Ecofutura stelt u in staat om vitrines, ramen met enkele of dubbele vleugels, draaikiepramen, naar binnen openslaande ramen en deuren met enkele of dubbele deuren te maken.

Ecofutura wordt toegepast op plaatsen met hogere warmte-isolatiënormen. Het systeem is verkrijgbaar in twee opties: Ecofutura i (met omtrekisotatie op de plaats waar het glas tegen het profiel aanligt) en Ecofutura i+ (met omtrekisotatie op de plaats waar het glas tegen het profiel aanligt en thermische isolatie in de ruimte tussen de afstandhouders).

### Alternatieve Ecofutura-raamprofielvarianten



ECOFUTURALi

ECOFUTURALi+

ECOFUTURAL MONOBLOCK

TECHNISCHE GEGEVENS	ECOFUTURAL
Framediepte	65 mm
Vleugeldiepte	74 mm
Beglazingsdikte	4 - 50 mm (vast raam en openslaande deuren) 12 - 59 mm (ramen)
MIN. KIJKBREEDTE VAN DE PROFIELEN	
Frame (deur/raam)	61,5 mm / 55 mm; 65 mm
Vleugel (deur/raam)	88,5 mm; tot 40 mm
MAX. AFMETINGEN EN GEWICHTEN VAN DE CONSTRUCTIE	
Max. deurvleugelafmetingen	L tot 1400 H tot 2600 mm
Max. vleugelgewicht (deuren/ramen)	150 kg / tot 120 kg

# SUPERIAL

RAAM- EN DEURSYSTEEM



## SUPERIAL

Het Superial System is vanwege zijn constructie bij uitstek geschikt voor de productie van ramen, buitenvitrines, draairamen, draai-en-kiepramen en kiep-en-schuiframen, alsmede naar binnen openslaande deuren op basis van een aangepaste raamvleugel. Ramen die met dit systeem zijn gemaakt, kunnen ook worden gebruikt om gevelsystemen te creëren.

Superial bereikt zeer goede thermische isolatieparameters. Dit alles dankzij speciale thermische inzetstukken die tussen de afstandhouders en rondom het glas worden geplaatst. Het systeem wordt zowel in woningen als in openbare gebouwen gebruikt. Verkrijgbaar in versies met verhoogde thermische isolatie - Superial (i) en Superial (i+).

SUPERIAL

### Alternatieve Superial-raamprofielvarianten



SUPERIALi



SUPERIALi+

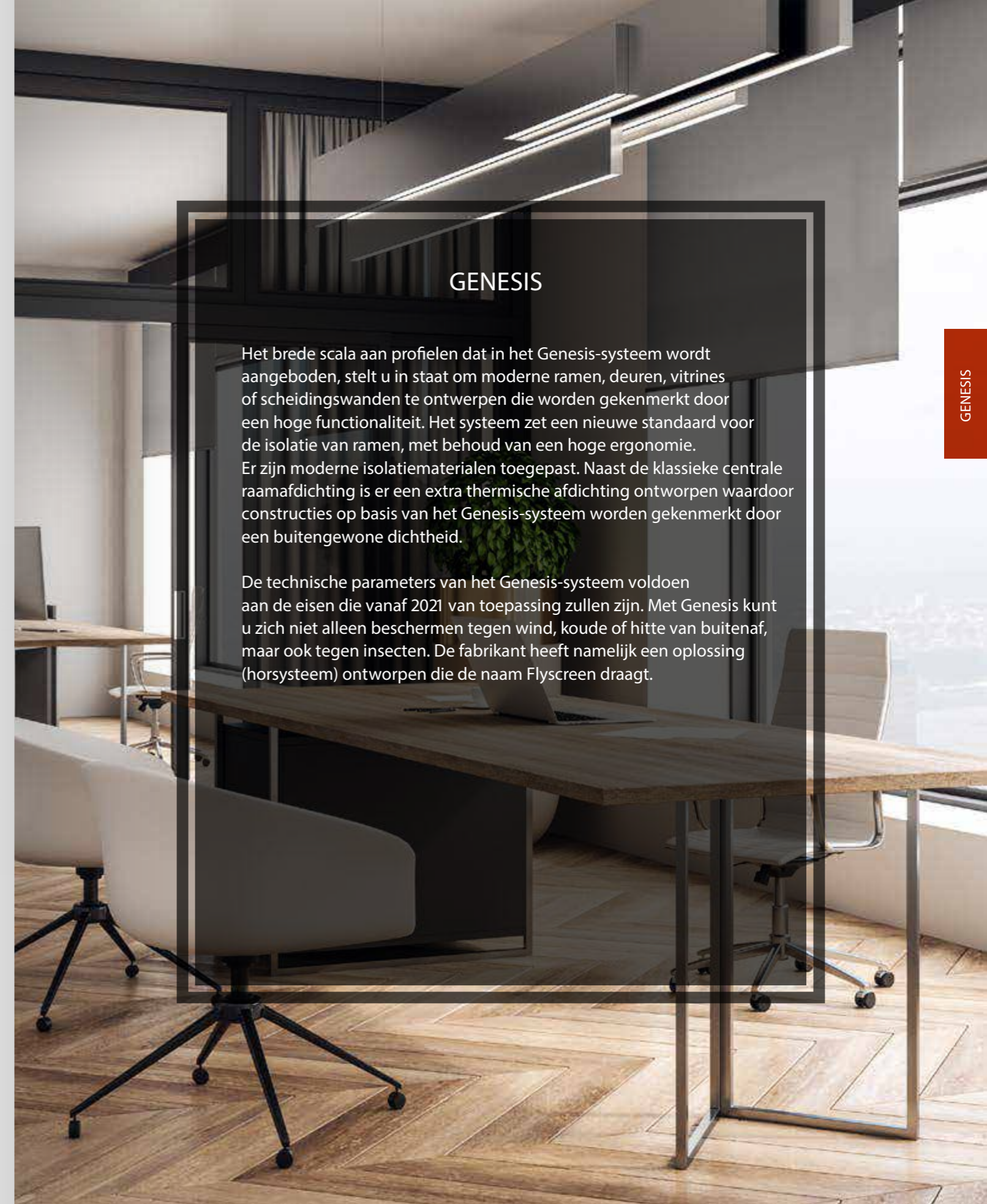
TECHNISCHE GEGEVENS	SUPERIAL
Framediepte	75 mm
Vleugeldiepte	84 mm / 75 mm
Beglazingsdikte	14 - 61 mm
MIN. KIJKBREEDTE VAN DE PROFIELEN	
Frame (deur/raam)	61,5 mm (drzwi) / od 55 mm
Vleugel (deur/raam)	88,5 mm (drzwi); od 40 mm
MAX. AFMETINGEN EN GEWICHTEN VAN DE CONSTRUCTIE	
Max. deurvleugelafmetingen	L tot 1600 H tot 2600 mm
Max. vleugelgewicht (deuren/ramen)	200 kg / 150 kg

# GENESIS

RAAM- EN DEURSYSTEEM



TECHNISCHE GEGEVENS	GENESIS
Framediepte	75 mm
Vleugeldiepte	84 mm
Beglazingsdikte	9 - 65 mm
MIN. KIJKBREEDTE VAN DE PROFIELEN	
Frame	van 55 mm
Vleugel	van 42,5 mm
MAX. AFMETINGEN EN GEWICHTEN VAN DE CONSTRUCTIE	
Max. deurvleugelafmetingen	L tot 1600 H tot 2600 mm
Max. vleugelgewicht (deuren/ramen)	160 kg



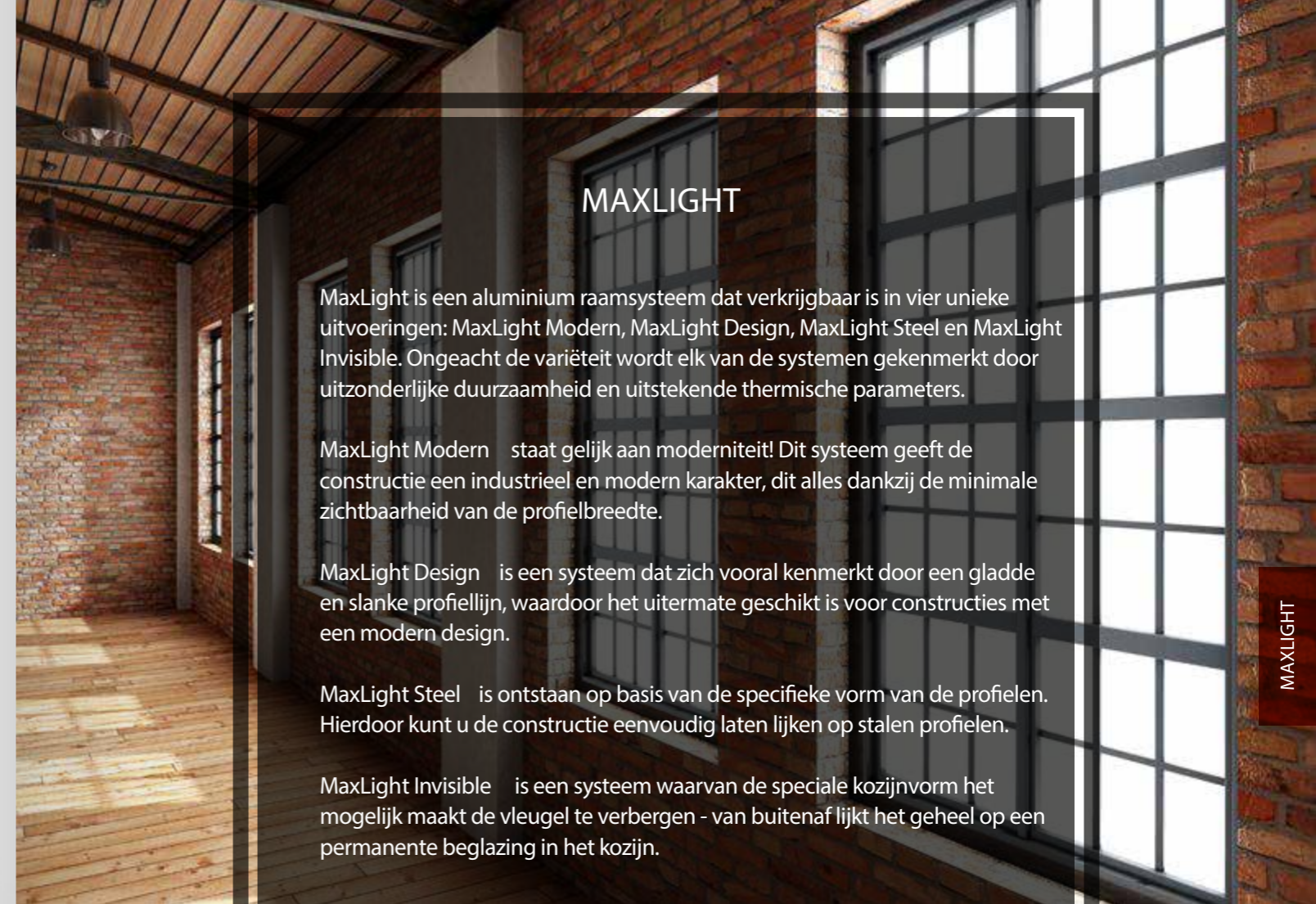
## GENESIS

Het brede scala aan profielen dat in het Genesis-systeem wordt aangeboden, stelt u in staat om moderne ramen, deuren, vitrines of scheidingswanden te ontwerpen die worden gekenmerkt door een hoge functionaliteit. Het systeem zet een nieuwe standaard voor de isolatie van ramen, met behoud van een hoge ergonomie. Er zijn moderne isolatiematerialen toegepast. Naast de klassieke centrale raamafdichting is er een extra thermische afdichting ontworpen waardoor constructies op basis van het Genesis-systeem worden gekenmerkt door een buitengewone dichtheid.

De technische parameters van het Genesis-systeem voldoen aan de eisen die vanaf 2021 van toepassing zullen zijn. Met Genesis kunt u zich niet alleen beschermen tegen wind, koude of hitte van buitenaf, maar ook tegen insecten. De fabrikant heeft namelijk een oplossing (horsysteem) ontworpen die de naam Flyscreen draagt.

# MAXLIGHT

RAAM EN DEUR SYSTEEM



## MAXLIGHT

MaxLight is een aluminium raamsysteem dat verkrijgbaar is in vier unieke uitvoeringen: MaxLight Modern, MaxLight Design, MaxLight Steel en MaxLight Invisible. Ongeacht de variëteit wordt elk van de systemen gekenmerkt door uitzonderlijke duurzaamheid en uitstekende thermische parameters.

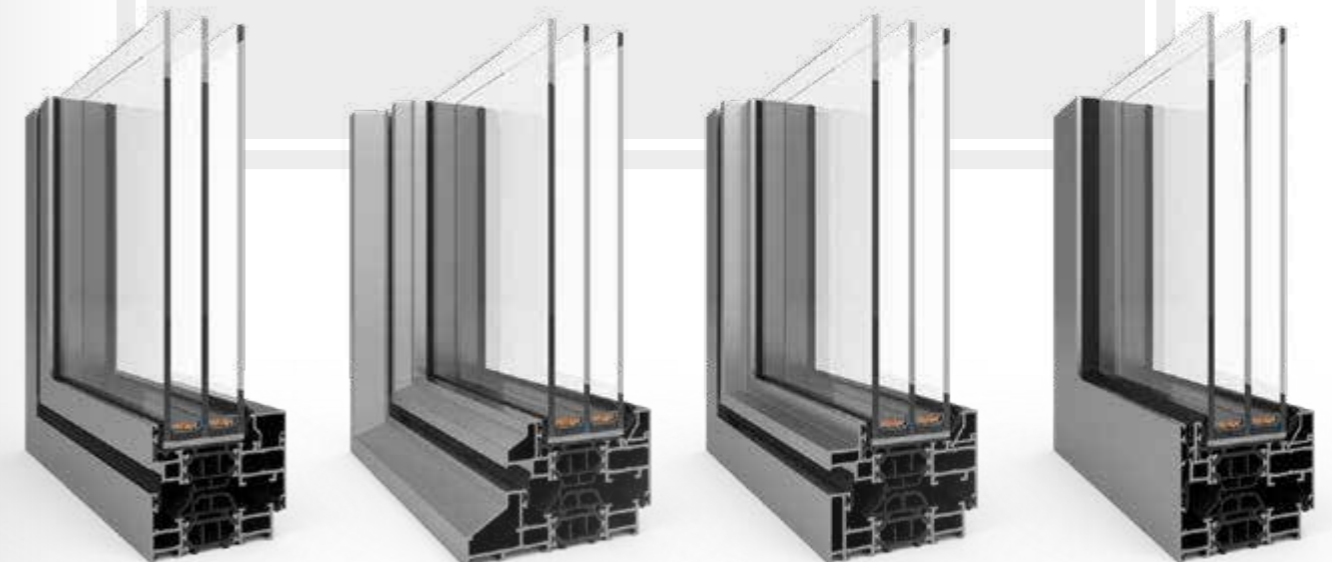
MaxLight Modern staat gelijk aan moderniteit! Dit systeem geeft de constructie een industrieel en modern karakter, dit alles dankzij de minimale zichtbaarheid van de profielbreedte.

MaxLight Design is een systeem dat zich vooral kenmerkt door een gladde en slanke profiellijn, waardoor het uitermate geschikt is voor constructies met een modern design.

MaxLight Steel is ontstaan op basis van de specifieke vorm van de profielen. Hierdoor kunt u de constructie eenvoudig laten lijken op stalen profielen.

MaxLight Invisible is een systeem waarvan de speciale kozijnvorm het mogelijk maakt de vleugel te verbergen - van buitenaf lijkt het geheel op een permanente beglazing in het kozijn.

### Alternatieve varianten van MaxLight profielen



MODERN

STEEL

DESIGN

INVISIBLE

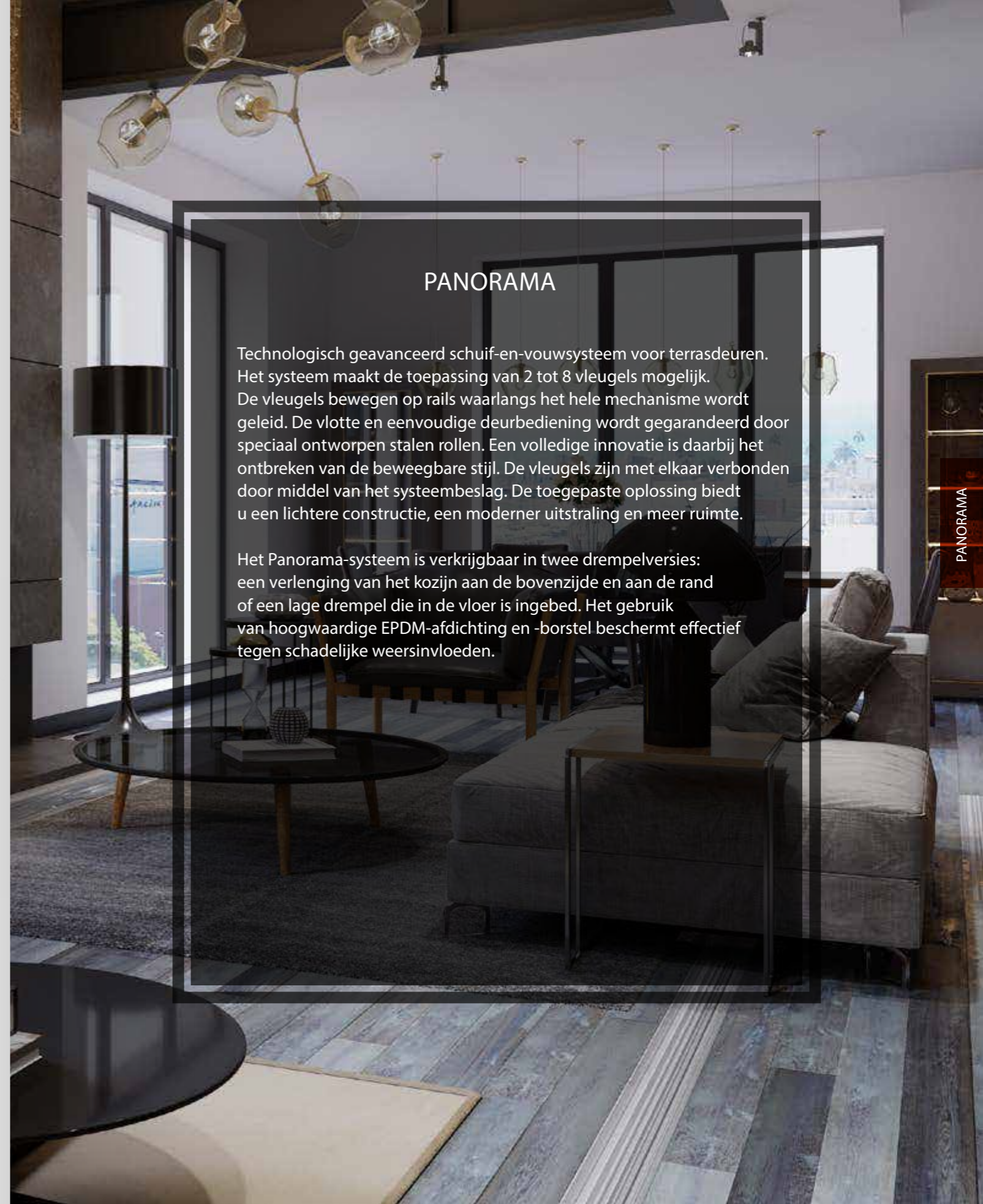
SPECIFICATIES	DESIGN	INVISIBLE	MODERN	STEEL
Inbouwdiepte	83 mm	75 mm	75 mm	105 mm
Vleugeldikte	92 mm	84 mm	84 mm	97 mm
Beglazingsdikte	tot 59 mm	tot 59 mm	tot 68 mm	tot 59 mm
Hoogte van de glaslast	15 mm	15 mm	15 mm	15 mm
SECTIE AFMETINGEN, VAN BUITEN ZICHTBAAR				
Min. zichtbare breedte van buitenaf Naar binnen draaiend raam	kader: 35 mm vleugel: 35 mm	kader (invisible) 70 mm	kader: 35 mm vleugel: 35 mm	kader: 35 mm vleugel: 35 mm
Min. zichtbare breedte van buitenaf Naar binnen draaiende deur	kader: 35 mm vleugel: 68 mm	-	kader: 35 mm vleugel: 35 mm	kader: 35 mm vleugel: 35 mm
Min. zichtbare breedte van buitenaf Naar buiten draaiende deur	kader: 15 mm vleugel: 88 mm	-	kader: 15 mm vleugel: 88 mm	kader: 15 mm vleugel: 88 mm

# PANORAMA

VOUWDEURSYSTEEM



TECHNISCHE GEGEVENS	PANORAMA
Framediepte	74,5 mm
Vleugeldiepte	74,5 mm
Beglazingsdikte	16 - 50 mm
MIN. KIJKBREEDTE VAN DE PROFIELEN	
Frame	57,5 mm
Vleugel	73 mm
MAX. AFMETINGEN EN GEWICHTEN VAN DE CONSTRUCTIE	
Max. deurvleugelafmetingen	L tot 1200 H tot 2500 mm
Max. vleugelgewicht (deuren/ramen)	tot 100 kg



## PANORAMA

Technologisch geavanceerd schuif-en-vouwsysteem voor terrasdeuren. Het systeem maakt de toepassing van 2 tot 8 vleugels mogelijk. De vleugels bewegen op rails waarlangs het hele mechanisme wordt geleid. De vlotte en eenvoudige deurbediening wordt gegarandeerd door speciaal ontworpen stalen rollen. Een volledige innovatie is daarbij het ontbreken van de beweegbare stijl. De vleugels zijn met elkaar verbonden door middel van het systeembeslag. De toegepaste oplossing biedt u een lichtere constructie, een moderner uitstraling en meer ruimte.

Het Panorama-systeem is verkrijgbaar in twee drempelversies: een verlenging van het kozijn aan de bovenzijde en aan de rand of een lage drempel die in de vloer is ingebed. Het gebruik van hoogwaardige EPDM-afdichting en -borstel beschermt effectief tegen schadelijke weersinvloeden.

# MODERNSLIDE

HEF- EN SCHUIFDEURSYSTEEM HST



## MODERNSLIDE

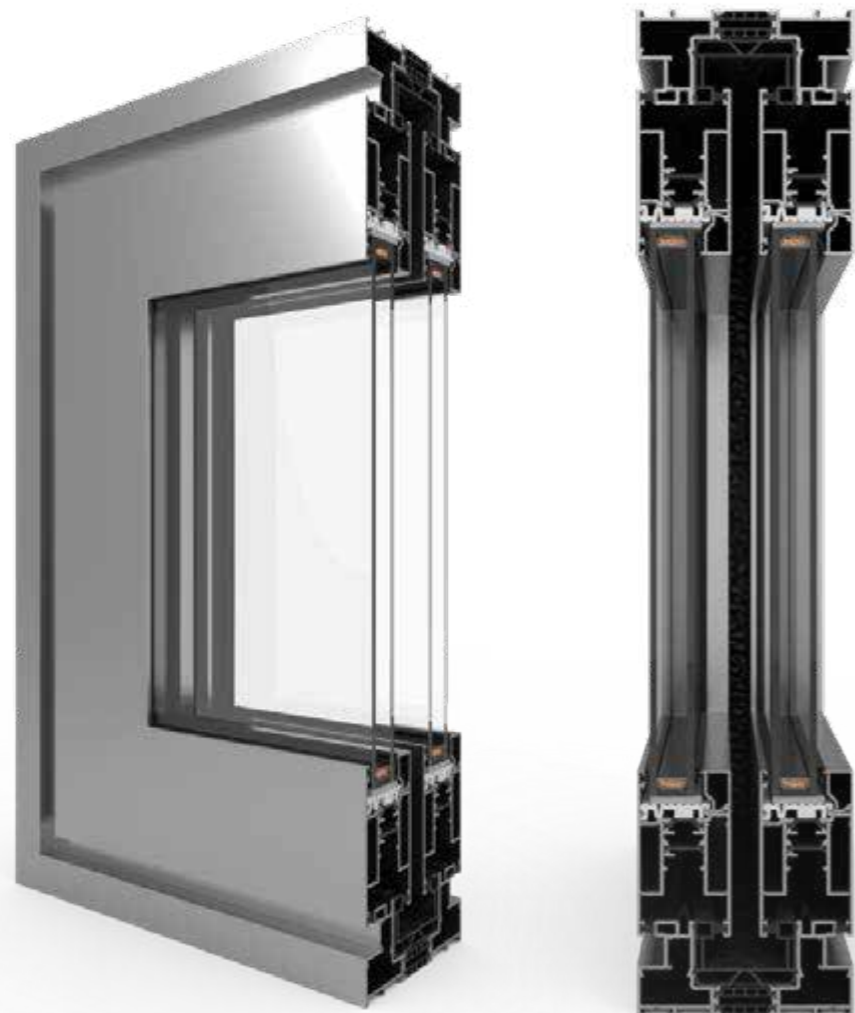
Systeem met verhoogde warmte-isolatie, bedoeld voor het ontwerp van schuifconstructies. Met de beschikbare oplossingen kunt u constructies met twee, drie of zelfs vier rails ontwerpen. Dit biedt u flexibiliteit in het gevelontwerp. Het maximale gewicht van de vleugel bedraagt in dit geval 250 kg. Ondanks het hoge gewicht ziet het systeem er zeer slank, licht en modern uit.

Modernslide kan worden gebruikt voor het ontwerp van een Monoblock-oplossing. Monoblock-schuifconstructies worden gemonteerd in de isolatielaag die zich in de kamers bevindt. Uiterst interessant en ongekend in ieder ander schuifstelsel is de Galandage-oplossing. Met deze oplossing kunnen de schuifvleugels in de bouwmuur vrijwel volledig worden verborgen. Hierdoor kunt u na opening van de vleugels de doorgangsverlichting maximaliseren.

TECHNISCHE GEGEVENS	MODERNSLIDE
Framediepte	73 - 196 mm
Vleugeldiepte	44 mm
Beglazingsdikte	24, 28 of 32 mm
MIN. KIJKBREEDTE VAN DE PROFIELEN	
Frame	47 mm
Vleugel	71,2 mm
MAX. AFMETINGEN EN GEWICHTEN VAN DE CONSTRUCTIE	
Max. deurvleugelafmetingen	L tot 1500 H tot 2400 mm
Max. vleugelgewicht (deuren/ramen)	250 kg

# VISOGLIDE

HEF- EN SCHUIFDEURSYSTEEM HST



TECHNISCHE GEGEVENS	VISOGLIDE
Framediepte Standaard / speciale ingelijst / monorail	117,7 / 125,4 / 141,6 mm
Vleugeldiepte	51 mm
Beglazingsdikte	6 - 36 mm
MIN. KIJKBREEDTE VAN DE PROFIELEN	
Frame	27,5 mm / 52 mm
Vleugel	90 mm
MAX. AFMETINGEN EN GEWICHTEN VAN DE CONSTRUCTIE	
Max. deurvleugelafmetingen	L tot 1700 mm H tot 2400 mm
Max. vleugelgewicht (deuren/ramen)	250 kg



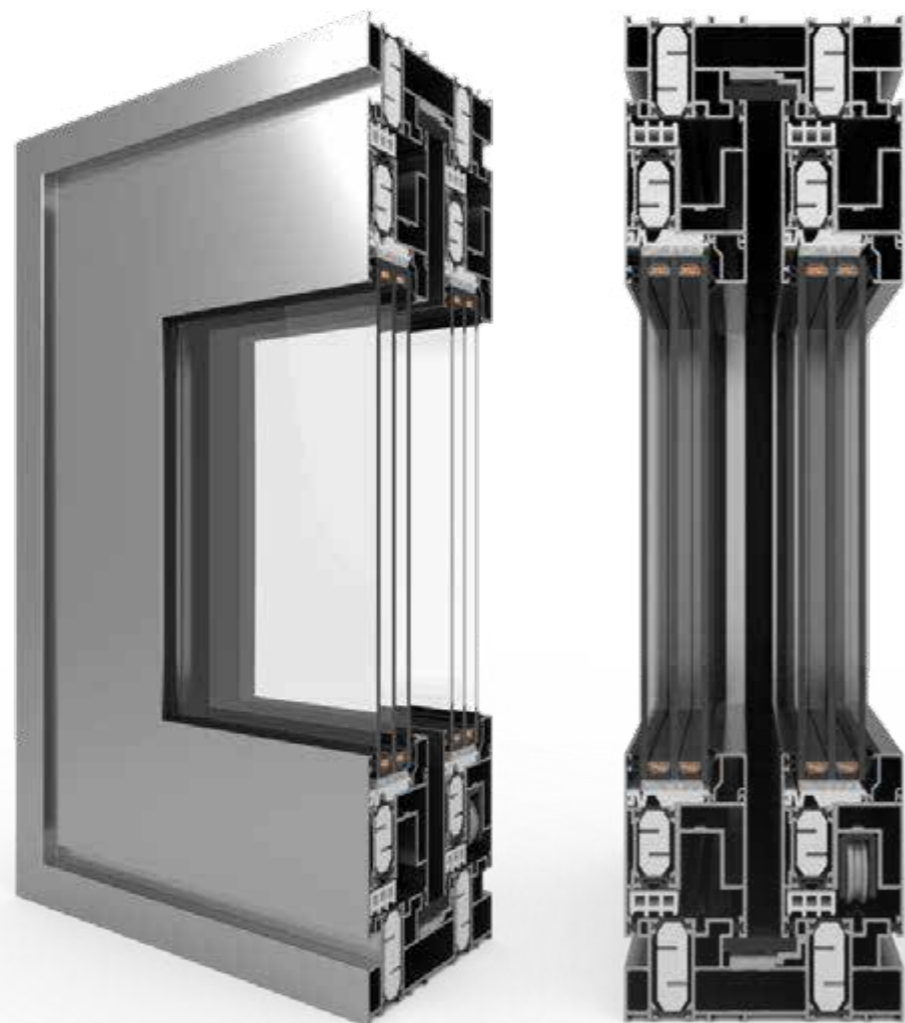
## VISOGLIDE

Het systeem bestaat uit thermisch geïsoleerde profielen met drie kamers. Het systeem is ontworpen om schuifsystemen en hef- en schuifsystemen (met hoge of lage drempel) te vervaardigen. De constructie kan bestaan uit zes elementen en kan op twee of drie rails worden bewogen. Met name aanbevolen voor gebruik als toegang naar het terras, het balkon of de tuin.

De deurvleugels bewegen dankzij speciale trolleys die onder de bewegende delen zijn geplaatst. Dit voorkomt de ophanging van de constructie. De deur is voorzien van een geborstelde afdichting en een erg smalle labyrintstijl (in schuifvleugels en hef- en schuifvleugels) met een breedte van 34 mm. Breed scala aan vensterbankprofielen (met verdeckte waterafvoer) en hoekprofielen beschikbaar.

# ULTRAGLIDE

HEF- EN SCHUIFDEURSYSTEEM HST



TECHNISCHE GEGEVENS	ULTRAGLIDE
Framediepte	153 - 239 mm
Vleugeldiepte	67 mm
Beglazingsdikte	14 - 52 mm
MIN. KIJKBREEDTE VAN DE PROFIELEN	
Frame	30 mm / 56,5 mm
Vleugel	100 mm
MAX. AFMETINGEN EN GEWICHTEN VAN DE CONSTRUCTIE	
Max. deurvleugelafmetingen	L tot 2800 H tot 3000 mm
Max. vleugelgewicht (deuren/ramen)	400 kg



## ULTRAGLIDE

Het systeem is bedoeld voor de constructie van hef- en schuifdeuren en is aangepast aan de nieuwste eisen op het gebied van thermische isolatie, esthetiek en veiligheid. Het systeem maakt gebruik van een 22 of 28 mm brede thermische afstandhouder die is verrijkt met glasvezel. Thermisch en glas-inzetstukken verbeteren de thermische isolatie van de doorsnede.

Het systeem maakt het mogelijk om constructies met zeer grote schuifvleugelafmetingen te creëren. Het maakt de productie van grote beglazingen mogelijk, wat een uitstekende verlichting van het interieur garandeert en de plaatsing ervan vergemakkelijkt, met behoud van de stabiliteit, functionaliteit en lichtheid van de constructie. Mogelijkheid om een- of tweekamerglas te monteren.

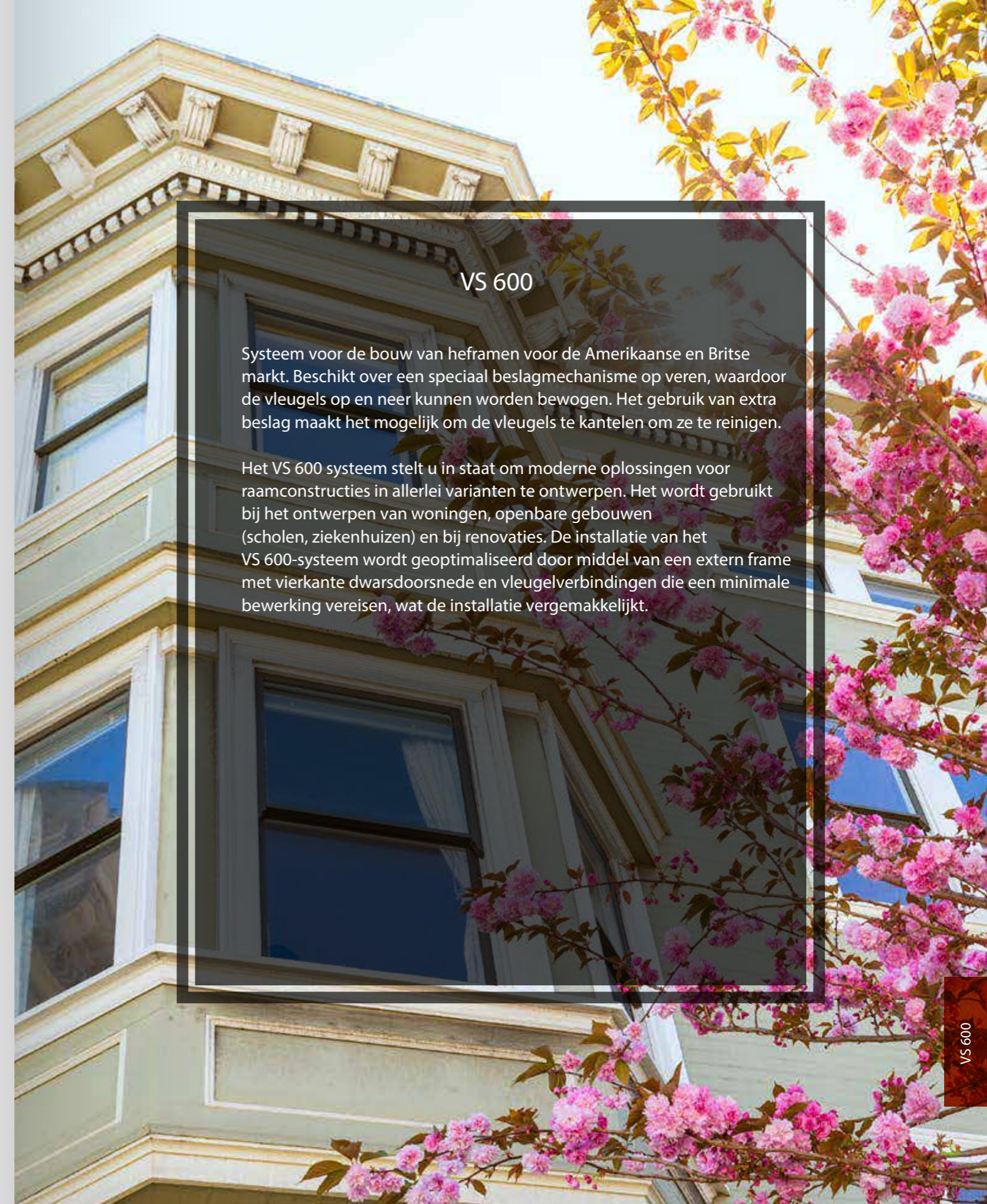


# VS 600

GUILLOTINESYSTEEM



TECHNISCHE GEGEVENS	VS 600
Framediepte	130,5 mm
Vleugeldiepte	52 mm
Beglazingsdikte	24 - 28 mm
MIN. KIJKBREEDTE VAN DE PROFIELEN	
Frame	22 mm
Vleugel	40,5 mm
MAX. AFMETINGEN EN GEWICHTEN VAN DE CONSTRUCTIE	
Max. deurvleugelafmetingen	L tot 1150 mm H tot 1500 mm
Max. vleugelgewicht (deuren/ramen)	27 kg



## VS 600

Systeem voor de bouw van heframen voor de Amerikaanse en Britse markt. Beschikt over een speciaal beslagmechanisme op veren, waardoor de vleugels op en neer kunnen worden bewogen. Het gebruik van extra beslag maakt het mogelijk om de vleugels te kantelen om ze te reinigen.

Het VS 600 systeem stelt u in staat om moderne oplossingen voor raamconstructies in allerlei varianten te ontwerpen. Het wordt gebruikt bij het ontwerpen van woningen, openbare gebouwen (scholen, ziekenhuizen) en bij renovaties. De installatie van het VS 600-systeem wordt geoptimaliseerd door middel van een extern frame met vierkante dwarsdoorsnede en vleugelverbindingen die een minimale bewerking vereisen, wat de installatie vergemakkelijkt.

# DECEUNINCK SYSTEMEN

**deceuninck**

DECALU 88 STANDARD	56
DECALU 94 RETRO	58
DECALU 110 STEEL	60
DECALU 88 HIDDEN	62
DECALU 88 DOORS	64
DECALU 88 FOLDING DOORS	66
DECALU163 SLIDE	68



# DECALU 88 STANDARD

RAAM- EN DEURSYSTEEM



## DECALU 88 STANDARD

Decalu 88 Standard is het basissysteem van de Decalu-productlijn. Desondanks creëert het op zichzelf al geweldige prestatiemogelijkheden. Het systeem wordt aanbevolen voor de productie van Monoblock- of renovatieramen.

Bij de constructie van het Decalu 88 Standard-systeem mag je niet vergeten dat het beslag hier gescheiden is van de aluminium profielen d.m.v. een speciaal PVC-profiel. Door deze gepatenteerde en beschermde oplossing loopt het beslag niet alleen uiterst soepel maar is het ook perfect beschermd tegen corrosie. De gemonteerde afdichtingen en de integratie van de afdichtingen in de aluminium profielen garanderen een uitstekende dichtheid. Mechanisch bevestigde afdichtingen in het profiel zorgen – in tegenstelling tot handmatig bevestigde afdichtingen – voor een vaste kwaliteit en dichtheid.

TECHNISCHE GEGEVENS	Decalu 88 Standard
Framediepte (deur/raam)	88 mm
Vleugeldiepte (deur/raam)	96 mm / 97 mm
Beglazingsdikte (vast raam en openslaande deuren/ ramen)	tot 71 mm
MIN. KIJKBREEDTE VAN DE PROFIELEN	
Frame (deur/raam)	43 mm / 75,7 mm
Vleugel (deur/raam)	31 mm / 71 mm
MAX. AFMETINGEN EN GEWICHTEN VAN DE CONSTRUCTIE	
Max. RU-raamafmetingen	H tot 2650 mm L tot 1200 mm
Max. deurvleugelafmetingen	L tot 1300 mm H tot 2500 mm
Max. vleugelgewicht (deuren/ramen)	100/120 kg; 160 kg

# DECALU 94 RETRO

RAAMSYSTEEM

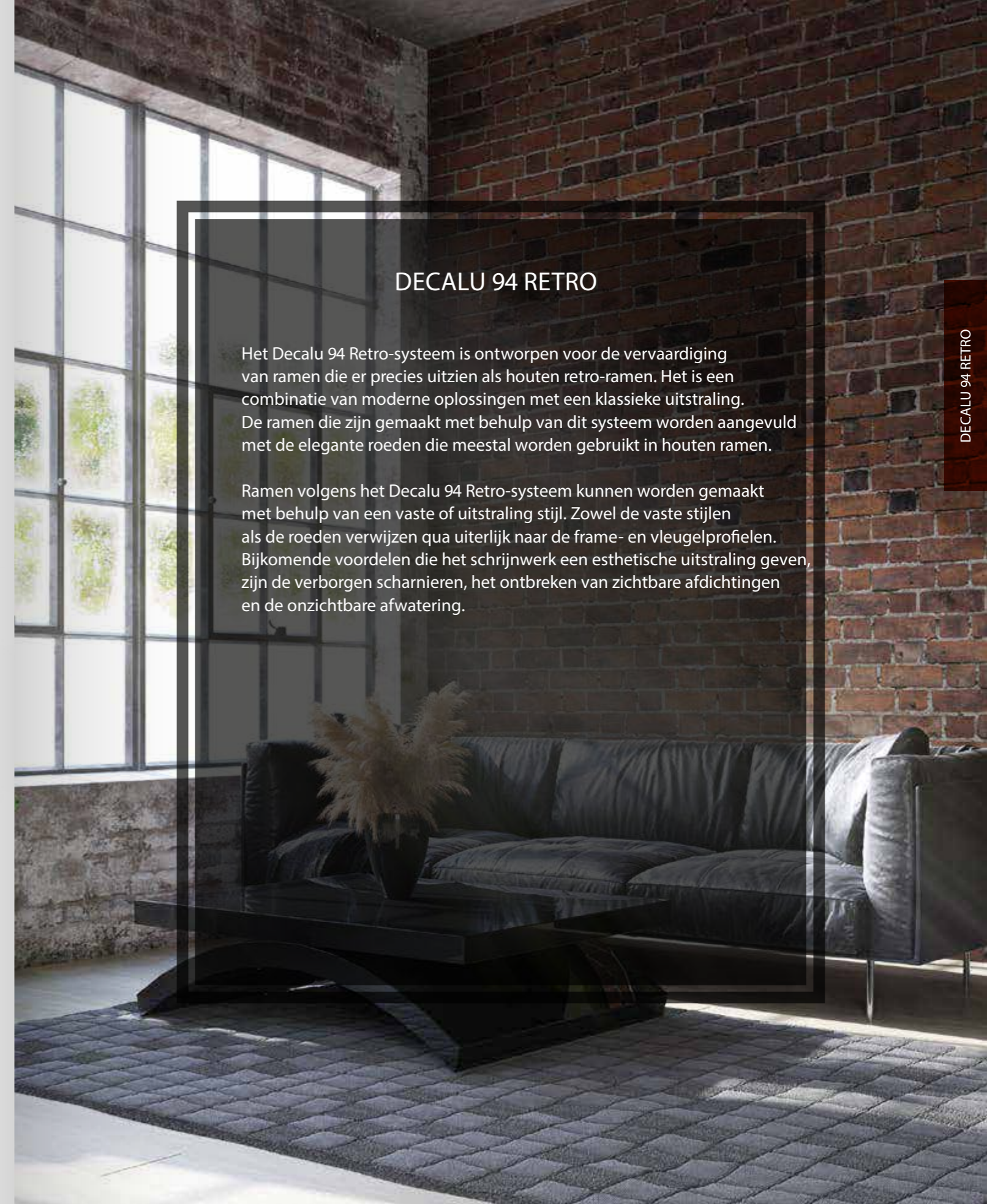


## DECALU 94 RETRO

Het Decalu 94 Retro-systeem is ontworpen voor de vervaardiging van ramen die er precies uitzien als houten retro-ramen. Het is een combinatie van moderne oplossingen met een klassieke uitstraling. De ramen die zijn gemaakt met behulp van dit systeem worden aangevuld met de elegante roeden die meestal worden gebruikt in houten ramen.

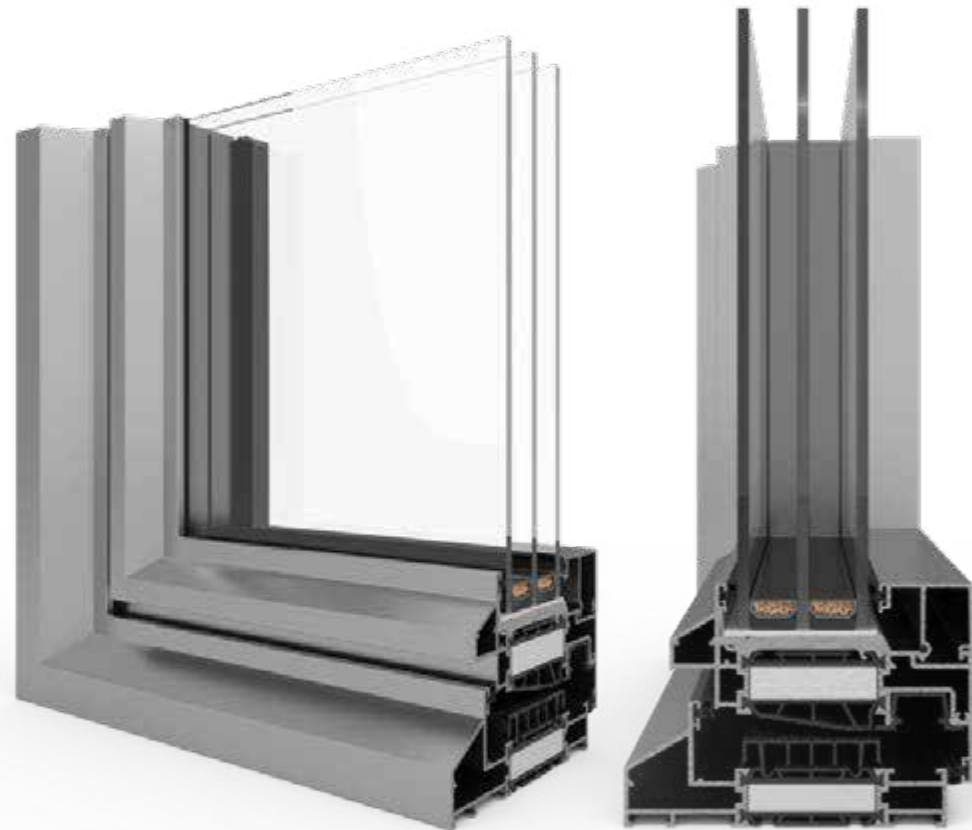
Ramen volgens het Decalu 94 Retro-systeem kunnen worden gemaakt met behulp van een vaste of uitstraling stijl. Zowel de vaste stijlen als de roeden verwijzen qua uiterlijk naar de frame- en vleugelprofielen. Bijkomende voordelen die het schrijnwerk een esthetische uitstraling geven, zijn de verborgen scharnieren, het ontbreken van zichtbare afdichtingen en de onzichtbare afwatering.

TECHNISCHE GEGEVENS	Decalu 94 Retro
Framediepte (deur/raam)	94 mm
Vleugeldiepte (deur/raam)	103 mm
Beglazingsdikte (vast raam en openslaande deuren/ ramen)	tot 71 mm
MIN. KIJKBREEDTE VAN DE PROFIELEN	
Frame (deur/raam)	43 mm
Vleugel (deur/raam)	31 mm
MAX. AFMETINGEN EN GEWICHTEN VAN DE CONSTRUCTIE	
Max. RU-raamafmetingen	H tot 2650 L tot 1200 mm
Max. vleugelgewicht (deuren/ramen)	100/120 kg



# DECALU 110 STEEL

RAAMSYSTEEM

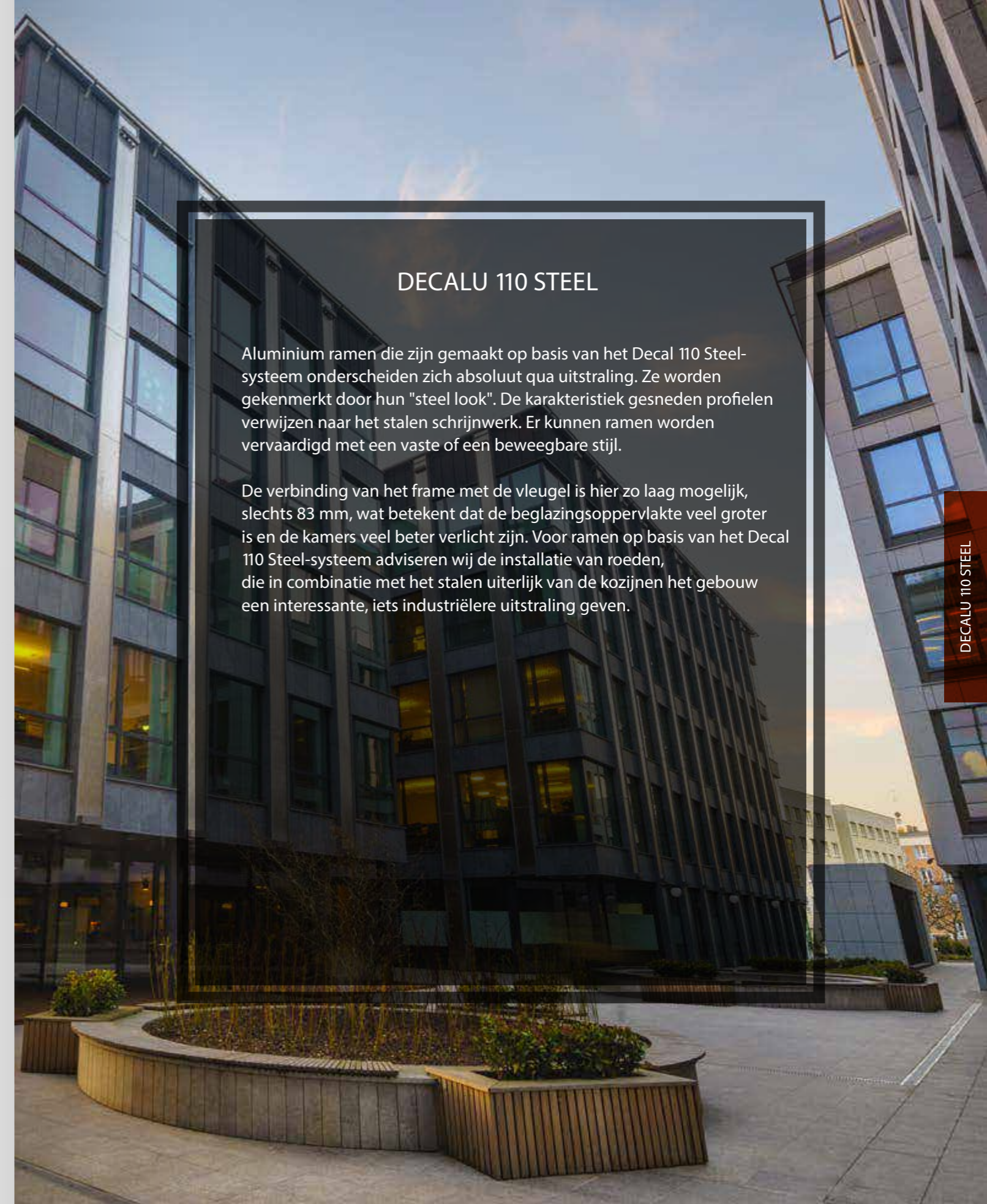


## DECALU 110 STEEL

Aluminium ramen die zijn gemaakt op basis van het Decal 110 Steel-systeem onderscheiden zich absoluut qua uitstraling. Ze worden gekenmerkt door hun "steel look". De karakteristiek gesneden profielen verwijzen naar het stalen schrijnwerk. Er kunnen ramen worden vervaardigd met een vaste of een beweegbare stijl.

De verbinding van het frame met de vleugel is hier zo laag mogelijk, slechts 83 mm, wat betekent dat de beglazingsoppervlakte veel groter is en de kamers veel beter verlicht zijn. Voor ramen op basis van het Decal 110 Steel-systeem adviseren wij de installatie van roeden, die in combinatie met het stalen uiterlijk van de kozijnen het gebouw een interessante, iets industriële uitstraling geven.

TECHNISCHE GEGEVENS	Decalu 110 Steel
Framediepte (deur/raam)	110 mm
Vleugeldiepte (deur/raam)	103,5 mm
Beglazingsdikte (vast raam en openslaande deuren/ ramen)	tot mm
MIN. KIJKBREEDTE VAN DE PROFIELEN	
Frame (deur/raam)	43 mm
MAX. AFMETINGEN EN GEWICHTEN VAN DE CONSTRUCTIE	
Max. RU-raamafmetingen	H tot 2650 L tot 1200 mm
Max. vleugelgewicht (deuren/ramen)	100/120 kg



# DECALU 88 HIDDEN

RAAMSYSTEEM



## DECALU 88 HIDDEN

Een systeem dat gebruik maakt van gepatenteerde oplossingen met een zogenaamde "verborgen vleugel". De combinaties vleugel-vaste beglazing, vleugel-vleugel, vaste beglazing-vaste beglazing worden ontworpen in hetzelfde buitenvlak, zodat met deze oplossing de vaste en (met vleugel) openslaande indelingen hetzelfde uiterlijk hebben.

Het uiterlijk van de ramen op basis van het Decal 88 Hidden System wordt door architecten gewaardeerd. Ze zien er met name goed uit in kantoorgebouwen, maar passen ook goed in de woningbouw. Decal 88 Hidden-ramen zien er zeer interessant uit in gebouwen met verticale of horizontale bossages aan de buitenzijde of wanneer ze worden gemonteerd in geprefabriceerde rechthoekige of vierkante buitenplaten.

TECHNISCHE GEGEVENS	Decalu 88 Hidden
Framediepte (deur/raam)	88 mm
Vleugeldiepte (deur/raam)	88 mm
Beglazingsdikte (vast raam en openslaande deuren/ ramen)	tot 71 mm
MIN. KIJKBREEDTE VAN DE PROFIELEN	
Frame (deur/raam)	81,5 mm
Vleugel (deur/raam)	43 mm (onzichtbaar)
MAX. AFMETINGEN EN GEWICHTEN VAN DE CONSTRUCTIE	
Max. RU-raamafmetingen	H tot 2650 L tot 1200 mm
Max. vleugelgewicht (deuren/ramen)	100/120 kg

# DECALU 88 DOORS

DEURSYSTEEM



## DECALU 88 DOORS

Energiezuinige en duurzame aluminium deuren. Deuren op basis van het Decalu 88 systeem worden gekenmerkt door een lage warmteoverdrachtscoëfficiënt. Voor deuren met een afmeting van 1200 x 2500 mm met tweekamerbeglazing geldt  $U = 0.9 \text{ W/m}^2\text{K}$ . De thermo-isolerende waarden kunnen worden verbeterd door een dikkere beglazing. De maximale beglazingsdikte is 62 mm.

Een innovatieve oplossing voor deuren is een anti-bimetaal thermische afstandhouder. Wij bieden dit standaard bij onze deuren aan. Een dergelijke afstandhouder voorkomt vervorming van de deur, zelfs bij intensief zonlicht. Het Decalu 88 doors systeem maakt bijzonder eenvoudige installatie van rol- en oppervlaktescharnieren mogelijk. Zowel het kozijn als de vleugel hebben een inbouwdiepte van 88 mm en de afdichtingen zijn machinaal in de kozijnen geïntegreerd.

TECHNISCHE GEGEVENS	Decalu 88 Doors
Framediepte	88 mm
Vleugeldiepte	88 mm
Beglazingsdikte	tot 62 mm
MIN. KIJKBREEDTE VAN DE PROFIELEN	
Frame	52,7 mm
Vleugel	77 mm
MAX. AFMETINGEN EN GEWICHTEN VAN DE CONSTRUCTIE	
Max. deurvleugelafmetingen	L tot 1400 H tot 2900 mm
Max. vleugelgewicht	160 kg

# DECALU 88 FOLDING DOORS

VOUWDEUR SYSTEEM



## FOLDING DOORS

Vouwdeuren op basis van het Decalu 88 vouwdeuren systeem zorgen voor een zeer goede thermische isolatie in de winter. In de zomer laten ze u toe om het huis te openen naar een tuin of terras.

Het unieke systeem van beslag en profielen stelt u in staat om constructies tot 3 m hoog te creëren, terwijl de breedte geen grenzen kent. Een speciaal ontworpen verstelprofiel maakt het mogelijk om alle vleugels van dezelfde grootte te maken.

SPECIFICATIES	DECALU 88 FOLDING DOORS
Inbouwdiepte	97 mm
Beglazingsdikte	tot 62 mm
MAXIMALE AFMETINGEN EN GEWICHT VAN DE CONSTRUCTIE	
Max afmeting vleugel (H x L)	H tot 1000 mm L tot 3000 mm
Max Gewicht (Deur/ Raam)	150 kg



# DECALU 163 SLIDE

HEF-SCHUIFSYSTEEM



## DECALU 163 SLIDE

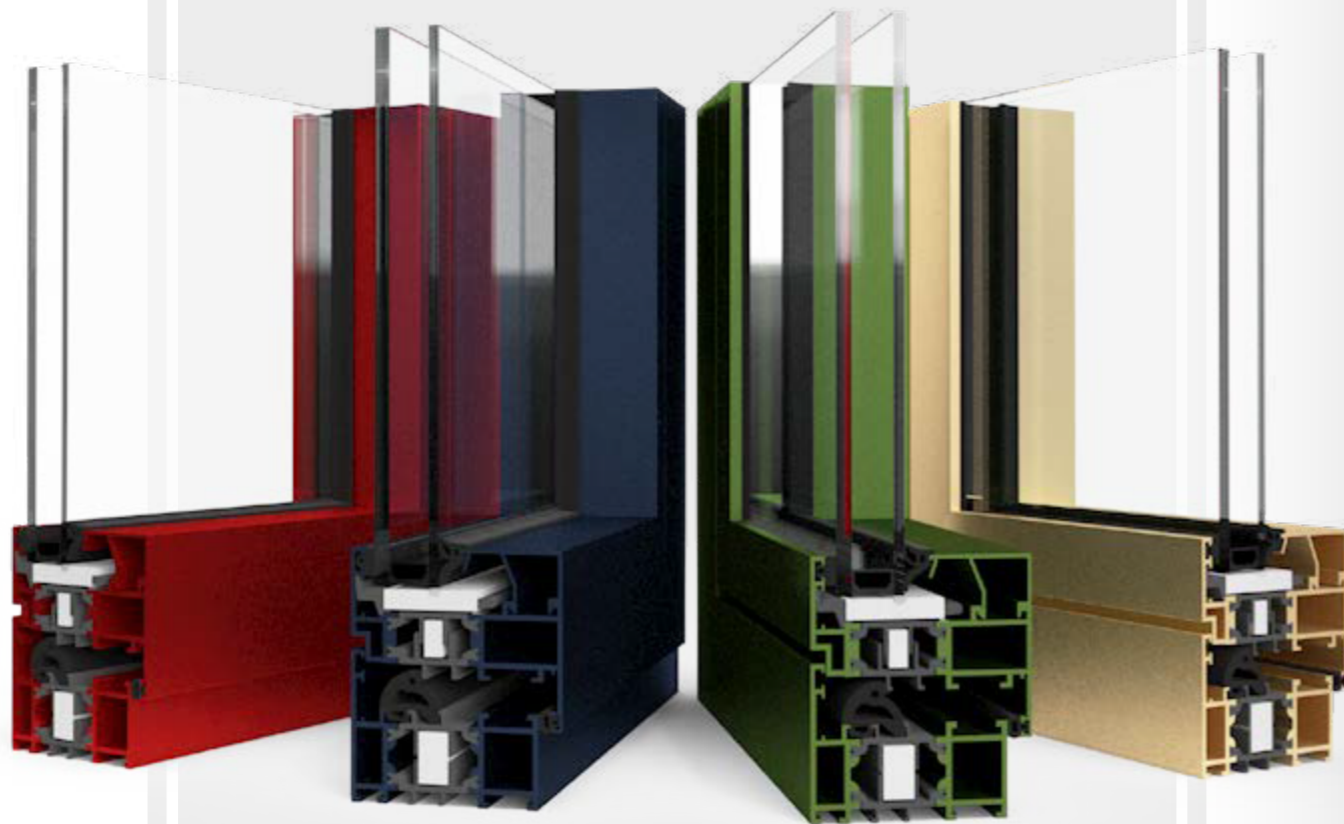
Schuifcomfort, zeer goede isolatie en elegant design. Hef-schuifdeuren gemaakt met het Decalu 163 schuifstelsel zijn perfect voor woningen en openbare instellingen. Het is de perfecte manier om de kamers te verlichten.

Het systeem biedt uitstekende mogelijkheden. De structuur kan worden gesplitst; met maximaal 6 vleugels en maximaal drie sporen. Vermeldenswaardig is dat de profielen van kozijnen en vleugels slank en smal zijn, waardoor het beglazingsoppervlak groter is en de totale zichtbare breedte van de beweegbare stijl slechts 73 mm is.

SPECIFICATIES	Decalu 163 Slide
Inbouwdiepte	163 mm
Beglazingsdikte	58 mm
MAXIMALE AFMETINGEN EN GEWICHT VAN DE CONSTRUCTIE	
Max afmeting vleugel (H x L)	H tot 3200 mm L tot 3300 mm
Max Gewicht (Deur/ Raam)	400 kg

# KLEUREN

Aluminium profielen bieden onbegrensde mogelijkheden.  
Om het gewenste kleureffect te bereiken, kunnen ramen worden gelakt  
volgens de kleuren uit het RAL K7-palet of gelakt met houtachtige coatings.





*Despiro*

# DESPIRO

## ALUMINIUM DEUREN

1

Esthetische decoratieve panelen verkrijgbaar in veel verschillende ontwerpen en kleuren van het RAL-palet en houtachtige coatings.

2

Oplossingen met of zonder drempel.

3

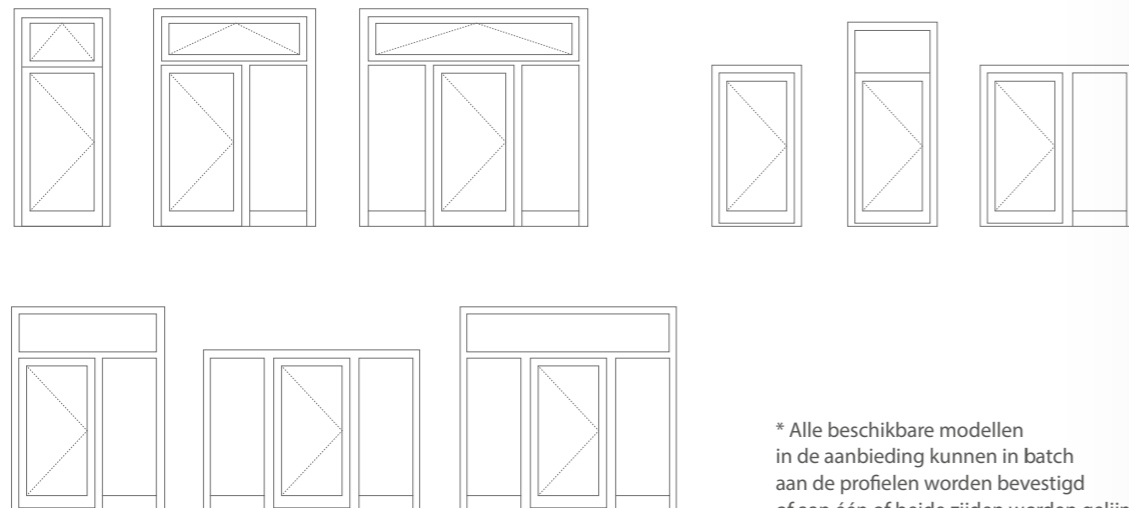
Afdichtingen zorgen voor een hoge water- en luchtdichtheid, wat invloed heeft op comfort en duurzaamheid.

4

Vier ontwerpvarianten: ST, SI, SI en AERO, waardoor zeer goede thermische parameters verkregen kunnen worden.

5

Stijve en duurzame aluminiumprofielen maken grote afmetingen mogelijk.



\* Alle beschikbare modellen in de aanbieding kunnen in batch aan de profielen worden bevestigd of aan één of beide zijden worden gelijmd.

## ALUMINIUM DEUREN DESPIRO

De elegante Despiro-deurencollectie is een aantrekkelijk aanbod voor de meest veeleisende klanten die moderniteit waarderen, niet alleen op technologisch maar ook op esthetisch opzicht. Het is de ideale combinatie van duurzaamheid en schoonheid in één, die niemand onberoerd kan laten.

### Esthetiek en design

Wat onze deuren anders maakt, is dat de deurbladen zelf verborgen zijn achter decoratieve panelen. Het werd verkregen door speciale profielen te gebruiken waarop aluminium panelen zijn gemonteerd. De deuren zijn zo ontworpen dat we hetzelfde effect aan zowel de buitenkant als de binnenkant krijgen. Verborgen scharnieren zorgen voor het effect van consistentie en visuele harmonie, waardoor de esthetische waarde van de deur wordt verhoogd.

### Dichtheid en isolatie

Vanwege het feit dat de ondersteunende constructie het MB-86-systeem is, hebben we licht, en tegelijkertijd stijve en duurzame aluminium profielen beschikbaar in vier bouwvarianten (ST, SI, SI + en AERO) en in drie combinaties van bodemaafdichtingen. De deuren hebben zowel een grote water- als winddichtheid en bieden uitstekende isolatie tegen kou en geluid. Dit heeft een reële impact op het comfort in het gebouw en de onderhoudskosten.



◦ DP 01

- Handvat DP 60.1600,
- Buitenste beglazing: VSG 33.1 thermofloat,
- Centrale beglazing: gezandstraalde float met transparante strepen,
- Binnenste beglazing: thermofloat met een warm zwart afstandhouder,
- Toepassing Alu-Inox tweezijdig geplaatst, opgedekt,
- RAL 9016 wit glanzend,

DP 02 ◦

- Handvat DP 60.1800,
- Buitenste beglazing: VSG 33.1 thermofloat,
- Centrale beglazing: gezandstraalde float met transparante strepen,
- Binnenste beglazing: thermofloat met een warm zwart afstandhouder,
- Toepassing Alu-Inox tweezijdig geplaatst, ingestopt/uitgelijnd,
- RAL 7016 matgrijs antraciet,



◦ DP 03

- Handvat DP 60.1000,
- Buitenste beglazing: VSG 33.1 thermofloat,
- Centrale beglazing: gezandstraald glas,
- Binnenste beglazing: thermofloat met een warm zwart afstandhouder,
- Toepassing Alu-Inox tweezijdig geplaatst, opgedekt,
- RAL 7016 matgrijs antraciet,

DP 04 ◦

- Handvat DP 60.1400,
- Toepassing Alu-Inox tweezijdig geplaatst, ingestopt/uitgelijnd,
- Mahonie / houttint aan toelage,



◦ DP 05

- Handvat DP 60.1600,
- Frezen aan beide kanten,
- RAL 7016 matgrijs antraciet,

DP 06 ◦

- Handvat DP 60.1000,
- Buitenste beglazing: VSG 33.1 thermofloat,
- Centrale beglazing: gezandstraalde float met transparante strepen,
- Binnenste beglazing: thermofloat met een warm zwart afstandhouder,
- Frezen aan beide kanten,
- RAL 7001 mat,



◦ DP 07

- Handvat DP 40.1400,
- Buitenste beglazing: VSG 33.1 thermofloat,
- Centrale beglazing: gezandstraald glas met transparante rand,
- Binnenste beglazing: thermofloat met een warm zwart afstandhouder,
- Frezen aan beide kanten,
- RAL 3004 mat paars-rood,

DP 08 ◦

- Handvat DP 60.800,
- Buitenste beglazing: VSG 33.1 thermofloat,
- Centrale beglazing: gezandstraald glas met transparante rand,
- Binnenste beglazing: thermofloat met een warm zwart afstandhouder,
- RAL 9016 glanzend wit,





#### DP 09

- Handvat DP 60.1600,
- Buitenste beglazing: VSG 33.1 thermofloat,
- Centrale beglazing: gezandstraald glas met transparante rand,
- Binnenste beglazing: thermofloat met een warm zwart afstandhouder,
- Toepassing Alu-Inox tweezijdig geplaatst, ingestopt/uitgelijnd,
- RAL 7016 matgrijs antraciet/WENGE/ toeslag voor houttinten,

#### DP 10

- Handvat DP 60.1800,
- RAL 9006 matgrijs aluminium,



#### DP 11

- Handvat DP 60.1800,
- Buitenste beglazing: VSG 33.1 thermofloat,
- Centrale beglazing: gezandstraald glas met doorzichtige strepen,
- Binnenste beglazing: thermofloat met een warm zwart afstandhouder,
- Toepassing Alu-Inox tweezijdig geplaatst, opgedekt,
- RAL 9007 matgrijs,

#### DP 12

- Handvat DP 50.1200,
- Buitenste beglazing: VSG 33.1 thermofloat,
- Centrale beglazing: gezandstraald glas met transparante rand,
- Binnenste beglazing: thermofloat met een warm zwart afstandhouder,
- RAL 3004 mat paars-rood/RAL 9007 matgrijs,



#### DP 13

- Handvat DP 200.1600,
- Buitenste beglazing: VSG 33.1 thermofloat,
- Centrale beglazing: gezandstraald glas,
- Binnenste beglazing: thermofloat met een warm zwart afstandhouder,
- Toepassing Alu-Inox tweezijdig geplaatst, opgedekt,
- RAL 7016 matgrijs antraciet,

#### DP 14

- Handvat DP 60.1600,
- Buitenste beglazing: VSG 33.1 thermofloat,
- Centrale beglazing: gezandstraald glas met transparante lijnen en zwart kader,
- Binnenste beglazing: thermofloat met een warm zwart afstandhouder,
- Frezen aan beide kanten,
- Oppervlak: RAL 9016 glanzend wit,



#### DP 15

- Handvat DP 60.1200,
- Buitenste beglazing: VSG 33.1 thermofloat,
- Centrale beglazing: gezandstraald glas,
- Binnenste beglazing: thermofloat met een warm zwart afstandhouder,
- Toepassing Alu-Inox tweezijdig geplaatst, opgedekt,
- RAL 7016 matgrijs antraciet,

#### DP 16

- Handvat DP 60.1600,
- Buitenste beglazing: VSG 33.1 thermofloat,
- Centrale beglazing: gezandstraald glas,
- Binnenste beglazing: thermofloat met een warm zwart afstandhouder,
- Frezen aan beide kanten,
- RAL 7016 matgrijs antraciet,





### DP 17

- Handvat DP 50.1200,
- Buitenste beglazing: VSG 33.1 thermofloat,
- Centrale beglazing: gezandstraald glas met transparante strepen,
- Binnenste beglazing: thermofloat met een warm zwart afstandhouder,
- Frezen aan beide kanten,
- RAL 9016 glanzend wit,

### DP 18

- Handvat DP 60.800,
- Buitenste beglazing: VSG 33.1 thermofloat,
- Centrale beglazing: gezandstraald glas met transparante strepen,
- Binnenste beglazing: thermofloat met een warm zwart afstandhouder,
- Frezen aan beide kanten,
- Toepassing Alu-Inox tweezijdig geplaatst, ingestopt/uitgelijnd,
- Oppervlak: RAL 7001 mat,



### DP 19

- Handvat DP 60.800,
- Buitenste beglazing: VSG 33.1 thermofloat,
- Centrale beglazing: gezandstraald glas met transparante strepen,
- Binnenste beglazing: thermofloat met een warm zwart afstandhouder,
- RAL 9016 glanzend wit,

### DP 20

- Handvat DP 60.1800,
- Centrale beglazing: gezandstraald glas met transparante strepen, decoratief en transparant afstandhouder,
- Alu-Inox, rechthoekige' krasvrije bescherming aan buitenkant aangebracht,
- RAL 7016 matgrijs antraciet,



### DP 21

- Handvat DP 60.1800,
- Toepassing Alu-Inox tweezijdig geplaatst, opgedekt,
- RAL 7016 matgrijs antraciet,

### DP 22

- Handvat DP 60.1800,
- Toepassing Alu-Inox tweezijdig geplaatst, opgedekt,
- RAL 7016 matgrijs antraciet,

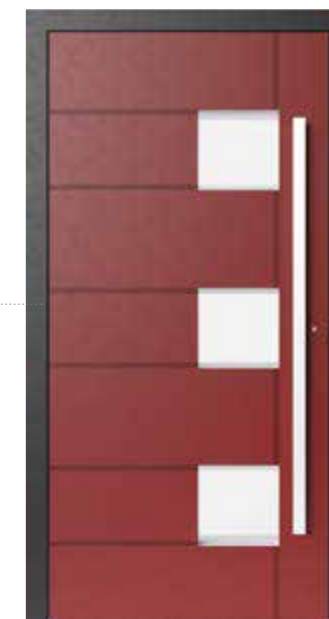


### DP 23

- Handvat DP 60.1800,
- Toepassing Alu-Inox tweezijdig geplaatst, opgedekt,
- RAL 9016 glanzend wit,

### DP 24

- Handvat DP 60.1400,
- Buitenste beglazing: VSG 33.1 thermofloat,
- Centrale beglazing: gezandstraald float met transparante strepen,
- Binnenste beglazing: thermofloat met een warm zwart afstandhouder,
- Frezen aan beide kanten,
- RAL3004/RAL9005,





### DP 25

- Handvat DP 60.1400,
- Buitenste beglazing: VSG 33.1 thermofloat,
- Centrale beglazing: gezandstraald float met transparante strepen,
- Binnenste beglazing: thermofloat met een warm zwart afstandhouder,
- Alu-Inox toepassing,
- RAL5005,

### DP 26

- Handvat DP 40.1200,
- Buitenste beglazing: VSG 33.1 thermofloat,
- Centrale beglazing: gezandstraald float met transparante strepen,
- Binnenste beglazing: thermofloat met een warm zwart afstandhouder,
- Frezen aan beide kanten,
- RAL7040,

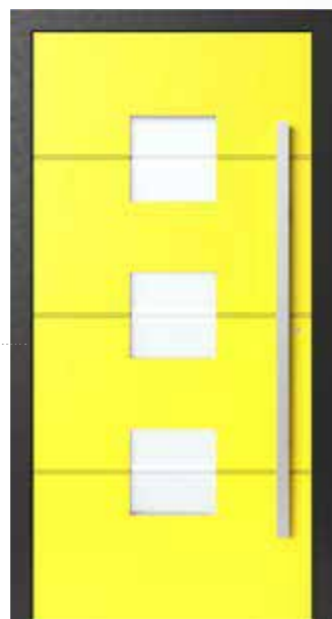


### DP 27

- Handvat DP 30.1200,
- Buitenste beglazing: VSG 33.1 thermofloat,
- Centrale beglazing: gezandstraald float,
- Binnenste beglazing: thermofloat met een warm zwart afstandhouder,
- Frezen aan beide kanten,
- RAL9005,

### DP 28

- Handvat DP 60.1400,
- Buitenste beglazing: VSG 33.1 thermofloat,
- Centrale beglazing: gezandstraald float met transparante strepen,
- Binnenste beglazing: thermofloat met een warm zwart afstandhouder,
- Frezen aan beide kanten,
- RAL1023/RAL9005,

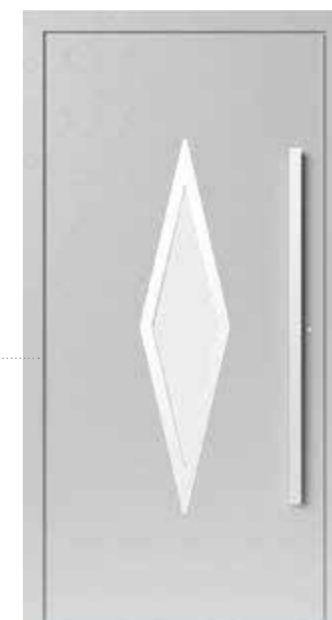


### DP 29

- Handvat DP 70.1400,
- Buitenste beglazing: VSG 33.1 thermofloat,
- Centrale beglazing: gezandstraald float,
- Binnenste beglazing: thermofloat met een warm zwart afstandhouder,
- Alu-Inox toepassing,
- RAL9005,

### DP 30

- Handvat DP 70.1200,
- Buitenste beglazing: VSG 33.1 thermofloat,
- Centrale beglazing: gezandstraald float,
- Binnenste beglazing: thermofloat met een warm zwart afstandhouder,
- Alu-Inox toepassing,
- RAL7040,



### DP 31

- Handvat DP 60.1600,
- Buitenste beglazing: VSG 33.1 thermofloat,
- Centrale beglazing: gezandstraald float,
- Binnenste beglazing: thermofloat met een warm zwart afstandhouder,
- Alu-Inox toepassing,
- RAL6012,

### DP 32

- Handvat DP 60.1800,
- Buitenste beglazing: VSG 33.1 thermofloat,
- Centrale beglazing: gezandstraald float,
- Binnenste beglazing: thermofloat met een warm zwart afstandhouder,
- Alu-Inox toepassing,
- RAL9001,







DP 33

- Handvat DP 60.1400,
- Buitenste beglazing: VSG 33.1 thermofloat,
- Centrale beglazing: gezandstraald float,
- Binnenste beglazing: thermofloat met een warm zwart afstandhouder,
- Alu-Inox toepassing,
- RAL3004,

DP 34

- Handvat DP 60.1600,
- Buitenste beglazing: VSG 33.1 thermofloat,
- Centrale beglazing: gezandstraald float,
- Binnenste beglazing: thermofloat met een warm zwart afstandhouder,
- Glad paneel,
- RAL9001,



DP 35

- Handvat DP 60.1600,
- Frezen aan beide kanten,
- RAL3004,

DP 36

- Handvat DP 30.1400,
- Buitenste beglazing: VSG 33.1 thermofloat,
- Centrale beglazing: gezandstraald float,
- Binnenste beglazing: thermofloat met een warm zwart afstandhouder,
- RAL7040,



DP 37

- Handvat DP 60.1200,
- Buitenste beglazing: VSG 33.1 thermofloat,
- Centrale beglazing: gezandstraald float,
- Binnenste beglazing: thermofloat met een warm zwart afstandhouder,
- Alu-Inox toepassing,
- RAL7016,

DP 38

- Handvat DP 60.1400,
- Buitenste beglazing: VSG 33.1 thermofloat,
- Centrale beglazing: gezandstraald float,
- Binnenste beglazing: thermofloat met een warm zwart afstandhouder,
- Alu-Inox toepassing,
- RAL1019,





### serie DP 30

(beugels in een hoek van 45 graden),  
roestvrij staal, mat, gepolijst  
Beschikbare formaten:

- DP 30.600 - 30x600 mm
- DP 30.800 - 30x800 mm
- DP 30.1000 - 30x1000 mm
- DP 30.1200 - 30x1200 mm
- DP 30.1400 - 40x1400 mm
- DP 30.1600 - 40x1600 mm
- DP 30.1800 - 40x1800 mm

### serie DP 40

(rechte beugels),  
roestvrij staal, mat, gepolijst  
Beschikbare formaten:

- DP 40.600 - 30x600 mm
- DP 40.800 - 30x800 mm
- DP 40.1000 - 30x1000 mm
- DP 40.1200 - 30x1200 mm
- DP 40.1400 - 40x1400 mm
- DP 40.1600 - 40x1600 mm
- DP 40.1800 - 40x1800 mm



### serie DP 60

(rechte beugels),  
roestvrij staal, mat, gepolijst  
Beschikbare formaten:

- DP 60.600 - 40x20x600 mm
- DP 60.800 - 40x20x800 mm
- DP 60.1000 - 40x20x1000 mm
- DP 60.1200 - 40x20x1200 mm
- DP 60.1400 - 40x40x1400 mm
- DP 60.1600 - 40x40x1600 mm
- DP 60.1800 - 40x40x1800 mm

### serie DP 70

(beugels in een hoek van 45 graden),  
roestvrij staal, mat, gepolijst  
Beschikbare formaten:

- DP 70.600 - 40x20x600 mm
- DP 70.800 - 40x20x800 mm
- DP 70.1000 - 40x20x1000 mm
- DP 70.1200 - 40x20x1200 mm
- DP 70.1400 - 40x40x1400 mm
- DP 70.1600 - 40x40x1600 mm
- DP 70.1800 - 40x40x1800 mm



### serie DP 80

(beugels aan het einde van het  
handvat), roestvrij staal, mat, gepolijst  
Beschikbare formaten:

- DP 80.600 - 600 mm



### serie DP 90

(beugels naar voren gebogen),  
roestvrij staal, mat, gepolijst  
Beschikbare formaten:

- DP 90.600 - 600 mm



### serie DP 210

(beugels in een hoek van 45 graden),  
roestvrij staal/Jatobe, mat, gepolijst  
Beschikbare formaten:

- DP 210.800 - 800 mm
- DP 210.1200 - 1200 mm
- DP 210.1600 - 1600 mm

### serie DP 110

(beugels in hoek van 45 graden),  
roestvrij staal, mat, gepolijst  
Beschikbare formaten:

- DP 110.600 - 600 mm
- DP 110.800 - 800 mm
- DP 110.1000 - 1000 mm
- DP 110.1200 - 1200 mm
- DP 110.1400 - 1400 mm
- DP 110.1600 - 1600 mm
- DP 110.1800 - 1800 mm



### serie DP 200

(rechte beugels), roestvrij staal/  
Jatobe, mat, gepolijst  
Beschikbare formaten:

- DP 200.800 - 800 mm
- DP 200.1200 - 1200 mm
- DP 200.1600 - 1600 mm



Het aanbod omvat een breed assortiment van glas met motief, helder glas en sierglas in de meest populaire ontwerpen.  
(Niet van toepassing op modellen DP20 tot DP 36.)

Optionele ornamenten:



Satinata

Master-Ligne

Chinchilla

Master-Carre

Master-Point

Zijlichten en bovenlichten bestaan uit 3-glas assige met warme afstandhouders.  
De zijlichten (permanente beglazing) kunnen zich aan een of beide zijden van de deurconstructie bevinden.

Maximale breedte van de zijlichten :1400 mm.

Alle deurmodellen bestaan in varianten met zijlichten en bovenlichten.

Variant 1: Gezandstraald glas (motief)

Variant 2: Transparant glas

Variant 3: Decoratief glas

Deurpanelen zijn een uitstekende keus voor de veeleisende klant. Door hun originele design en het gebruik van de nieuwste technologie zijn ze niet alleen functioneel en duurzaam. Ze zijn ook een visitekaartje voor uw huis dat jaren mee zal gaan.

### Standaardkleuren

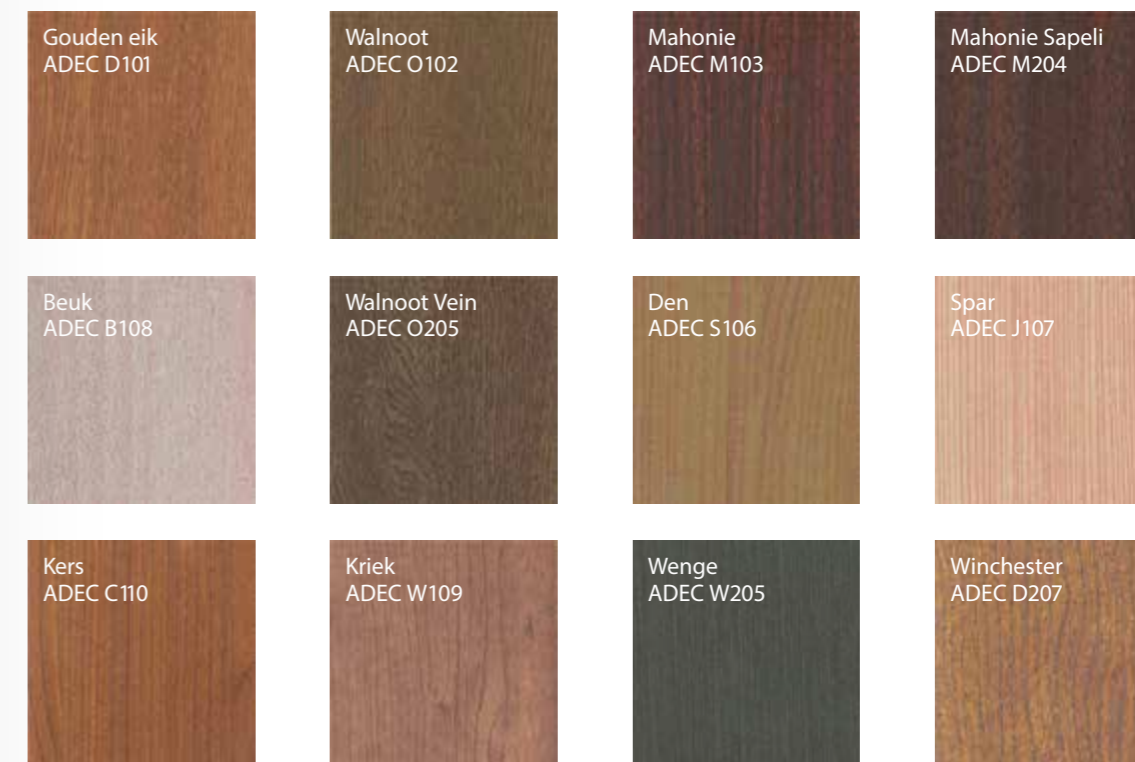
De kleur van uw voordeur geeft stijl en een individueel karakter aan uw façade.



\* Alle kleuren uit het RAL-gamma zijn optioneel verkrijgbaar tegen betaling.

\*\* Modellen van DP20 tot DP36 zijn alleen verkrijgbaar in RAL-kleuren.

### Houttinten



\* Kleuren met houtstructuur tegen betaling.

\*\* De voorgestelde kleuren kunnen verschillen van de werkelijkheid.

\*\*\* Modellen van DP20 tot DP36 zijn alleen verkrijgbaar in RAL-kleuren.





# ALULINE

ALUMINIUM DEUREN



## DEURPANELEN ALULINE

De AluLine-paneelcollectie biedt niet alleen een modern design, een breed scala aan accessoires en een schat aan kleuren maar ook een buitengewone weerbestendigheid. De buitenste laag van het paneel is namelijk gemaakt van aluminiumplaat. Het binnenste is gevuld met XPS-geëxtrudeerd polystyreen, wat de panelen een hoge thermische isolatiewaarde geeft. Naar wens bieden wij panelen aan met een dikte van 24, 36 en 48 mm.

Panelen uit de AluLine-collectie zijn verkrijgbaar in enkele tientallen modellen. Wij bieden ook de mogelijkheid om deuren naar eigen ontwerp te maken, met voorstellen voor de beste constructie-oplossingen. Deurpanelen kunnen op elke gewenste manier worden afgewerkt. Hun oppervlak kan worden gedecoreerd met roestvaststalen accessoires of kan een ruime, golvende structuur aannemen. Wij bieden ook decoraties aan die gelijk zijn aan het oppervlak van het paneel. Zo'n ruime keuze zorgt ervoor dat onze deuren perfect passen bij innovatieve ontwerpen of gebouwen met een klassieke uitstraling.

Bekijk meer AluLine-modellen  
in onze voordeur catalogus.

